

1^{er} vice-président Conseil d'administration,
ressources humaines et financières,
dialogue social :
Dominique AVERTY

Vice-présidente déléguée responsabilité
sociale :
Françoise LE FICHANT

Gestionnaire soutien RH et Paye

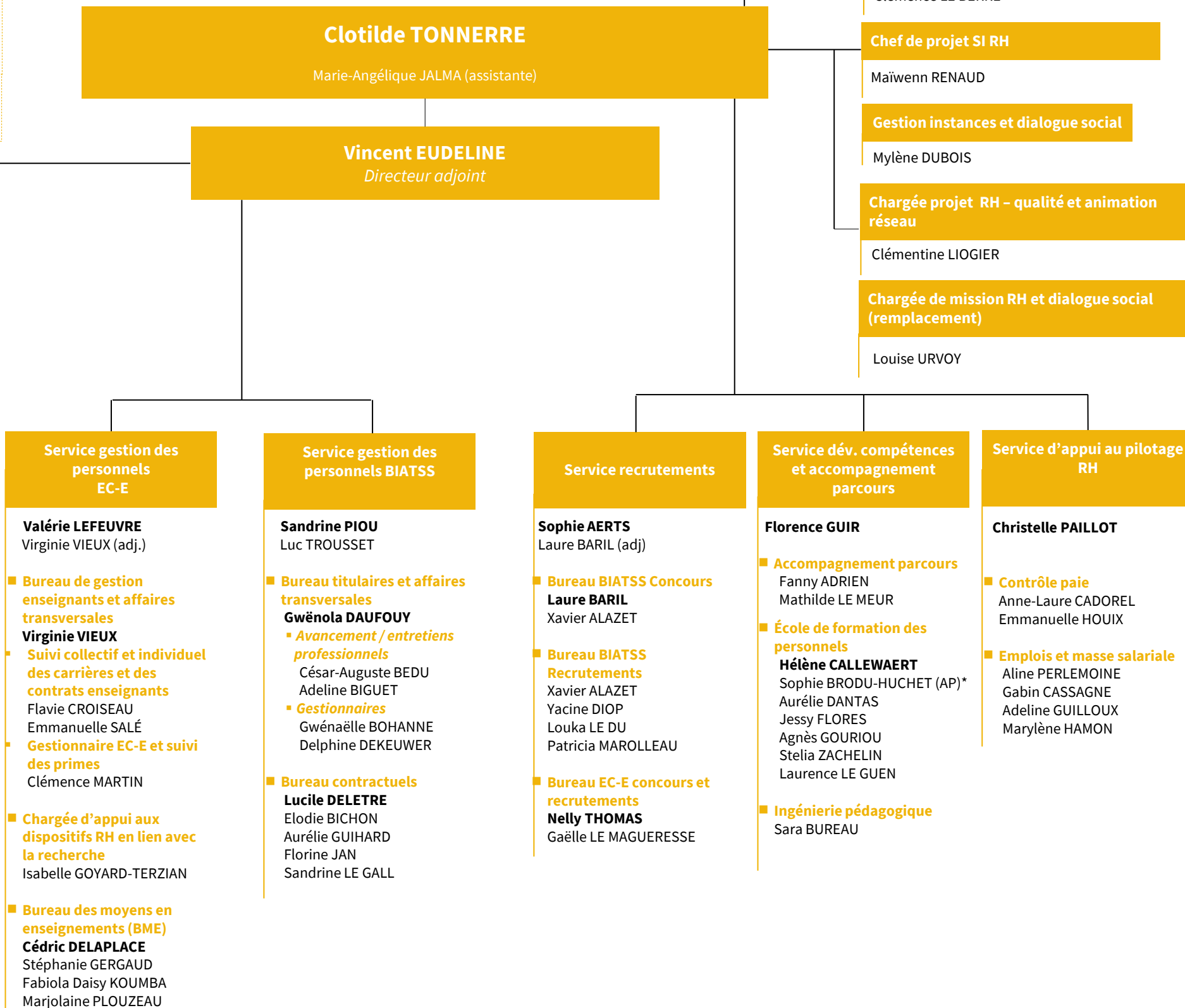
Amélie BURY

Mission santé handicap

Stéphanie REZEAU
Stéphanie LEGRAND
Laurence LE GUEN

**Service des pensions de
l'enseignement supérieur**

Emmanuelle CHARLET
Léa RUAULT



Services RH déconcentrés		
■ Pôle Santé Catherine BROCHARD <i>Biatss</i> Marion PETRAULT Godefroy MATONGO Aïssata DIABY <i>Recrutements et gestion RH</i> Sophie LEDOUX	<i>EC-E</i> Isabelle DE VILLELONGUE Audrey HARMAND-THEKAL Mélanie TIV	
■ Pôle Humanités Sophie GASNIER <i>Biatss</i> Maëlle HAMON <i>Recrutement et suivi des campagnes</i> Céline CRUAUX	<i>EC-E</i> Sarah LACHAAL	
■ Pôle Sociétés Coralie LE BRIGAND <i>Biatss</i> Miriem KILANI <i>Recrutement et suivi des campagnes</i> Océane THUAL	<i>EC-E</i> Carole VOLLAND	
■ Pôle Sciences et Technologies Ericka ROBINE <i>Biatss</i> Aïssa MBACKE <i>Recrutement et suivi des campagnes</i> Inès OLIVIER	<i>EC-E</i> Marguerite KEITA Sandra SIGOGNE	
■ Polytech Florence CABRESIN <i>Biatss</i> Nathalie CAPALDI	<i>EC-E</i> Cécile BUCHOUD <i>BME</i> Alexandra HERVÉ	
■ IUT Nantes Florence BERTIN <i>Biatss + doctorants</i> Noémie FAUCONNIER <i>BME + tuteurs</i> Karina LE GUELLEC	<i>EC-E + BME</i> Florence BERTIN <i>Enseignants 2nd degré</i> Sandra BOURIQUIN	
■ IUT St Nazaire Sylvie JEANNIC <i>Biatss</i> Chedia SOUIHLI	<i>EC-E</i> Adeline SIMON <i>BME</i> Maryvonne DESMAS	
■ IUT La Roche-sur-Yon <i>Biatss / EC-E</i> Aurélié HA	<i>BME + tuteurs</i> Delphine LEMAITRE	
■ INSPE <i>SRH</i> Véronique NÉNON <i>Biatss</i> Chantal BOCHE <i>SME</i> Alix POULIZAC-HUEBER Laurie BOUDES	<i>EC-E</i> Bénédicte BOUREAU Caroline KIRION	