



BIPs

(Blended Intensive Programmes)

Programmes intensifs hybrides

Organisation et Coordination Nantes Université

Principaux points du programme

élaboré conjointement par au moins **3 établissements d'enseignement supérieur** de **pays différents**, du programme Erasmus.

Nantes + établissement EUniWell + un autre

Niveau Licence Master, Doctorat

Il combine :

- Une **mobilité physique de 5 à 30 jours** avant ou après une mobilité virtuelle (**activités en distanciel**) ; correspondant à une UE déjà existante ou créée spécifiquement.
- ouvre droit à **l'obtention de 3 ECTS *a minima*** pour l'étudiant (M3C)
- requiert un minimum de 10 participants internationaux d'universités ayant une Charte Erasmus+

Pédagogie

- Un programme hybride co-construit avec les partenaires
- Les établissements partenaires envoient des étudiants. Néanmoins l'offre peut être ouverte à d'autres établissements
- Un guide d'études (*Study Guide EUniWell*)
- Des modalités d'évaluation explicites
- Suivi de l'assiduité et de la présence des étudiants

Questions budgétaires

Financement – Organisation BIP

- Chaque *BIP* est amené à recevoir entre 4000 et 8000 euros pour supporter les **coûts organisationnels** globaux.

(Ce montant est calculé sur la base de 400 euros par participants avec un **minimum de 10** et un maximum de 20 apprenants participant, **financés au titre d'Erasmus**)

- Pour que le BIP puisse recevoir les fonds européens liés à l'organisation, il doit y avoir 10 participants minimum financés en mobilité entrante à Nantes Université.

Financement – Organisation BIP (2)

Exemples de frais qui peuvent être couverts par la subvention :

- ✓ La production de documents ou de matériel pédagogique,
- ✓ Les conférences invitées,
- ✓ la location de salles,
- ✓ la location d'équipements,
- ✓ les sorties sur le terrain,
- ✓ les visites,
- ✓ la traduction et l'interprétation,
- ✓ les prestations d'experts,
- ✓ le soutien sur des fonctions administratives et comptables...



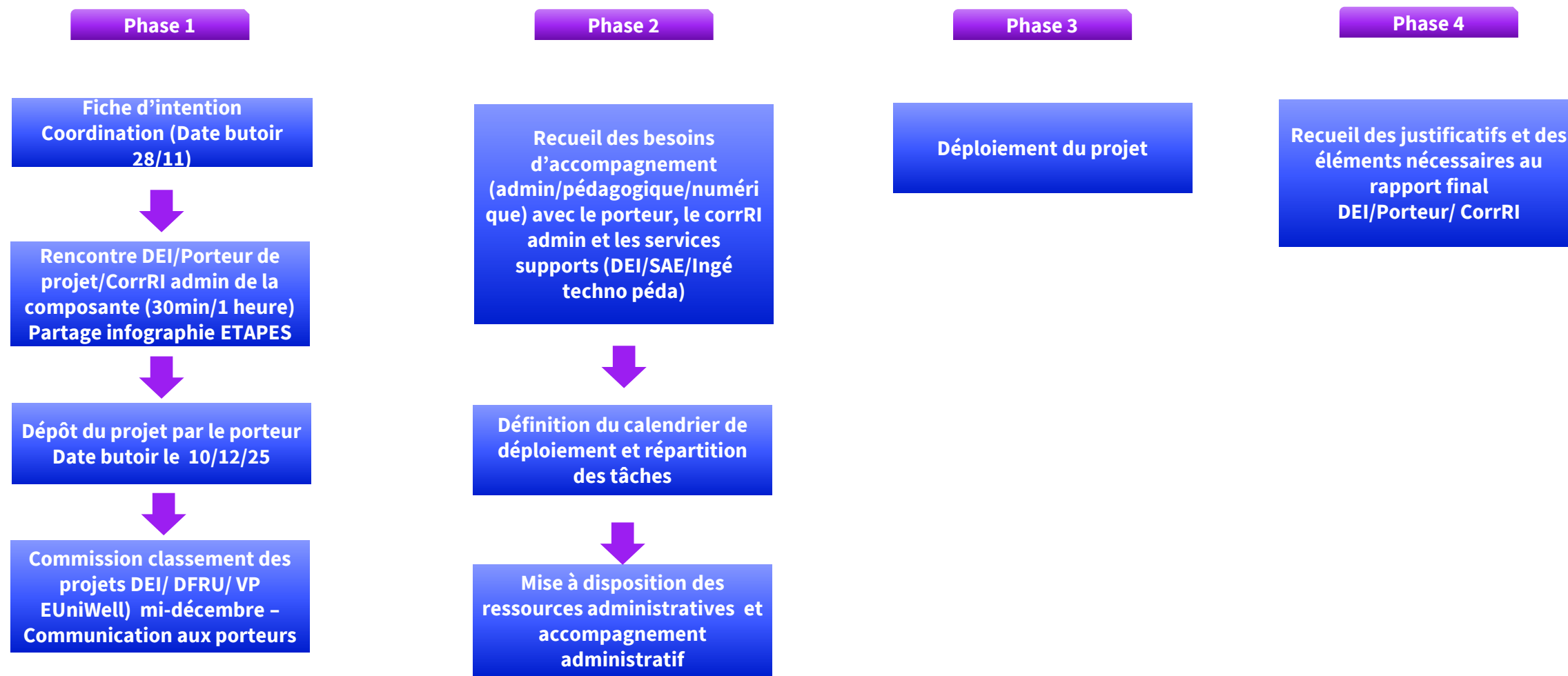
Les fonds ne peuvent pas être utilisés pour financer les mobilités entrantes

Valorisation des heures d'enseignement

- Pour un projet dont l'UE est existante et ouverte à l'international, une valorisation des heures d'enseignement pourra être envisagée sur les fonds organisationnels du BIP en accord avec les modalités de gestion de la composante.
- Pour un projet de création d'UE EUniWell, les cadres EUniWell s'appliqueront.

Appel à Manifestation d'Intérêt (AMI)

Accompagnement si Nantes U coordinatrice



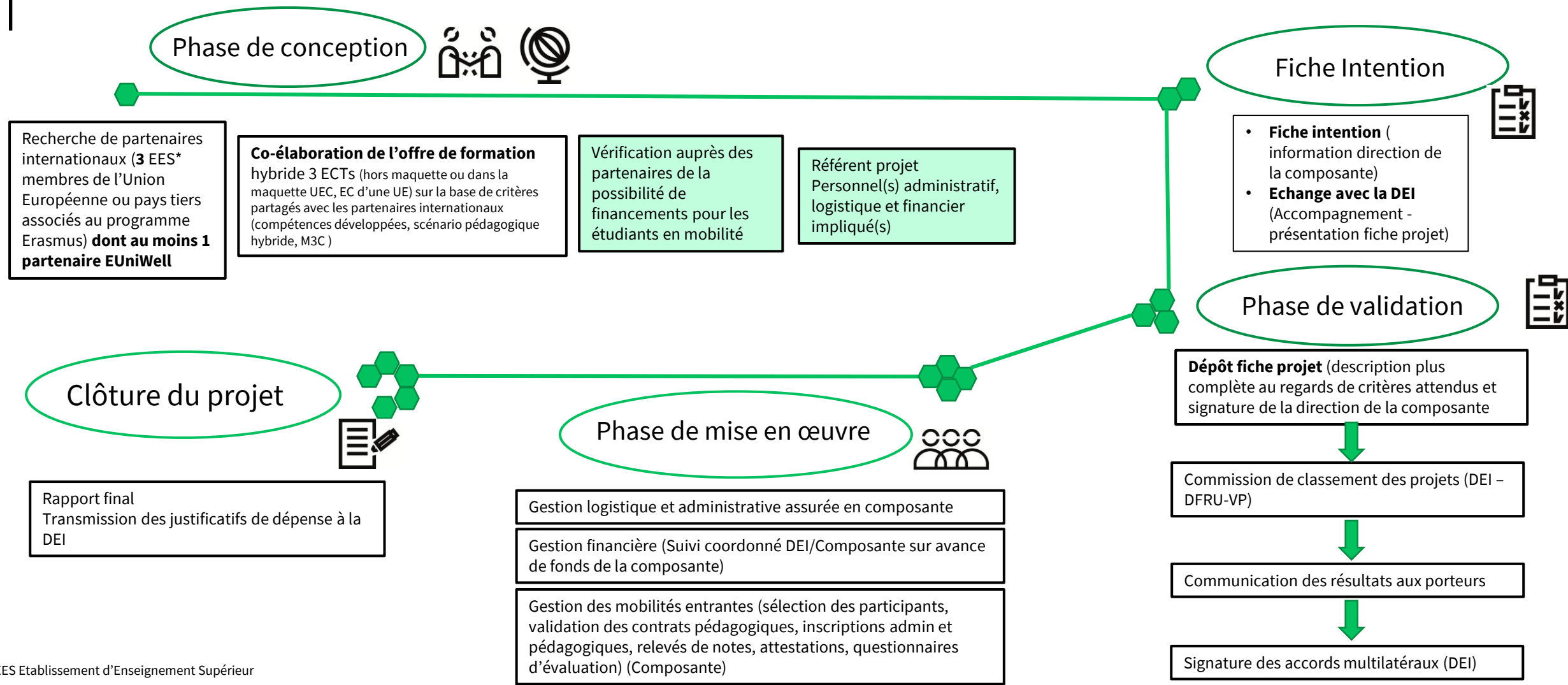
Mise en oeuvre

Mise en oeuvre

Une coordination pédagogique et administrative importante

- Une validation par la direction de la composante
- Une gestion des mobilités des étudiants et étudiantes entrants (signature d'un accord, contrats pédagogiques, attestations de présence (partie virtuelle également), relevés de notes)
- Une gestion organisationnelle de la semaine
- Un suivi budgétaire

BIP ETAPES « Etablissement coordinateur »



* EES Etablissement d'Enseignement Supérieur

Accompagnement des projets

- Accompagnement de la DEI et de la DFRU des projets sélectionnés (pédagogique, numérique et administratif) (adaptation des supports de cours par exemple, par un ingénieur pédagogique).
- Possibilité de solliciter un [assistant pédagogique](#) dans le cadre du dispositif proposé

Critères

- ✓ Pertinence du projet : objectifs et description du programme;
- ✓ Qualité du/des partenariat(s) et des coopérations : relations de collaboration déjà existantes, modalités de mise en œuvre du projet (par exemple les mobilités décarbonées et raisonnées, en accord avec la politique « missions responsables », portée par l'établissement);
- ✓ Méthodes d'enseignement-apprentissage et résultats attendus en matière d'enseignement-apprentissage. (Les activités pédagogiques proposées favorisent les interactions entre étudiants.);
- ✓ Qualité de la partie virtuelle (méthodologie, durée, lien avec les activités en présentiel) ;
- ✓ Impact, diffusion des résultats et durabilité du projet.

Pages de présentation des programmes et de l'AMI

- <https://intraperso.univ-nantes.fr/documents-procedures/documents-dei/programmes-intensifs-hybrides-bip>
- <https://www.univ-nantes.fr/international/collaborations-internationales/appele-a-manifestation-dinteret-proposez-un-programme-intensif-hybride-bip-blended-intensive-programme>

MERCI pour votre attention