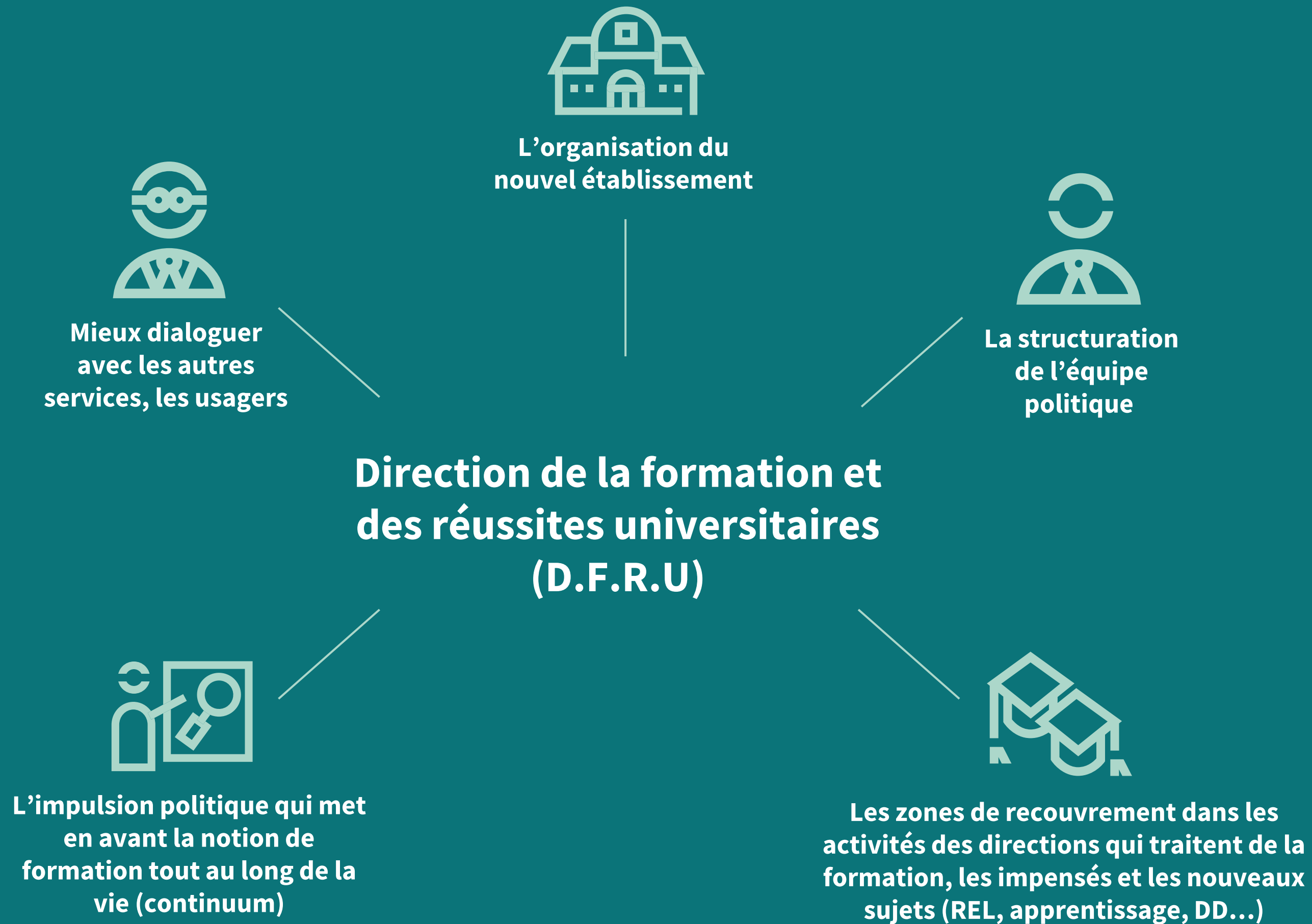


13 février 2026

# Direction de la formation et des réussites universitaires

## Présentation



# Des services à votre disposition

**1** Appui aux enseignements (SAE)

**2** Réussites étudiantes (SRE-SUIO)

**3** Offre de formation et scolarité (SOFS)

**4** Données et enquêtes (SDE)

**5** Vie étudiante (SVE)

**6** Soutien aux activités de la direction (SSAD)

**7** Hub FC

**8** Chefferie de projet NEPTUNE (NCU)

# Appui aux enseignements

Activités **d'innovations pédagogiques**, les enjeux de **transformation** des formations (comprenant l'éducation ouverte et la transition écologique et sociale -TES-).

Accompagnement à la **reprise d'étude**, à la **validation d'acquis d'expérience** mais aussi le développement de **compétences clés et de remédiations** qui peuvent être développés dans les offres de formation.

## La mission développement pédagogique

- Les assistants pédagogiques
- Le congé pour projets pédagogiques
- TEDS
- Contrat pédagogique réussite étudiante
- Parcours des nouveaux Maîtres.ses de conférences
- Hybridation
- Chaires de pédagogie
- Accompagnement APC

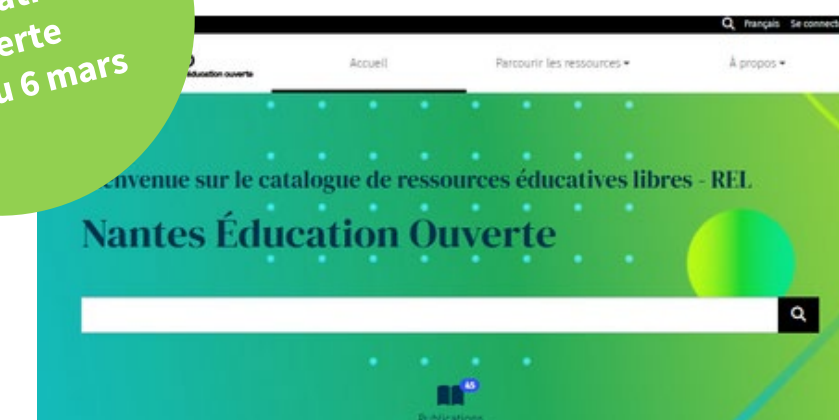


## Les ressources éducatives libres



- Sensibilisation et animation de communautés de pratiques
- Parcours d'apprentissage individualisables
- Accompagnement de l'usage, la création et la diffusion des REL

Semaine de l'éducation ouverte du 2 au 6 mars



## La validation des acquis de l'expérience (VAE)

## Le diplôme d'accès aux études universitaires (DAEU)

# ↳ Réussites étudiantes - SUIO

Accompagne les étudiants (et les futurs étudiants) dans la **construction de leur parcours d'études, de leur projet professionnel, et dans leurs démarches pour accéder à un emploi.**

**Accueille à la station SUIO** pour des échanges **individuels** ou des ateliers **collectifs**, selon les besoins.

## Du collège-lycée → À l'insertion professionnelle

Une écoute,  
un accompagnement

Une coordination de la  
transition secondaire-  
supérieur (44 + 85)

Des actions  
à la STATION SUIO

L'accompagnement de la mise en réseau de l'ensemble des acteurs du champ de l'Orientation et de l'Insertion Professionnelle (OIP) de Nantes Université et la promotion de la culture OIP dans l'établissement

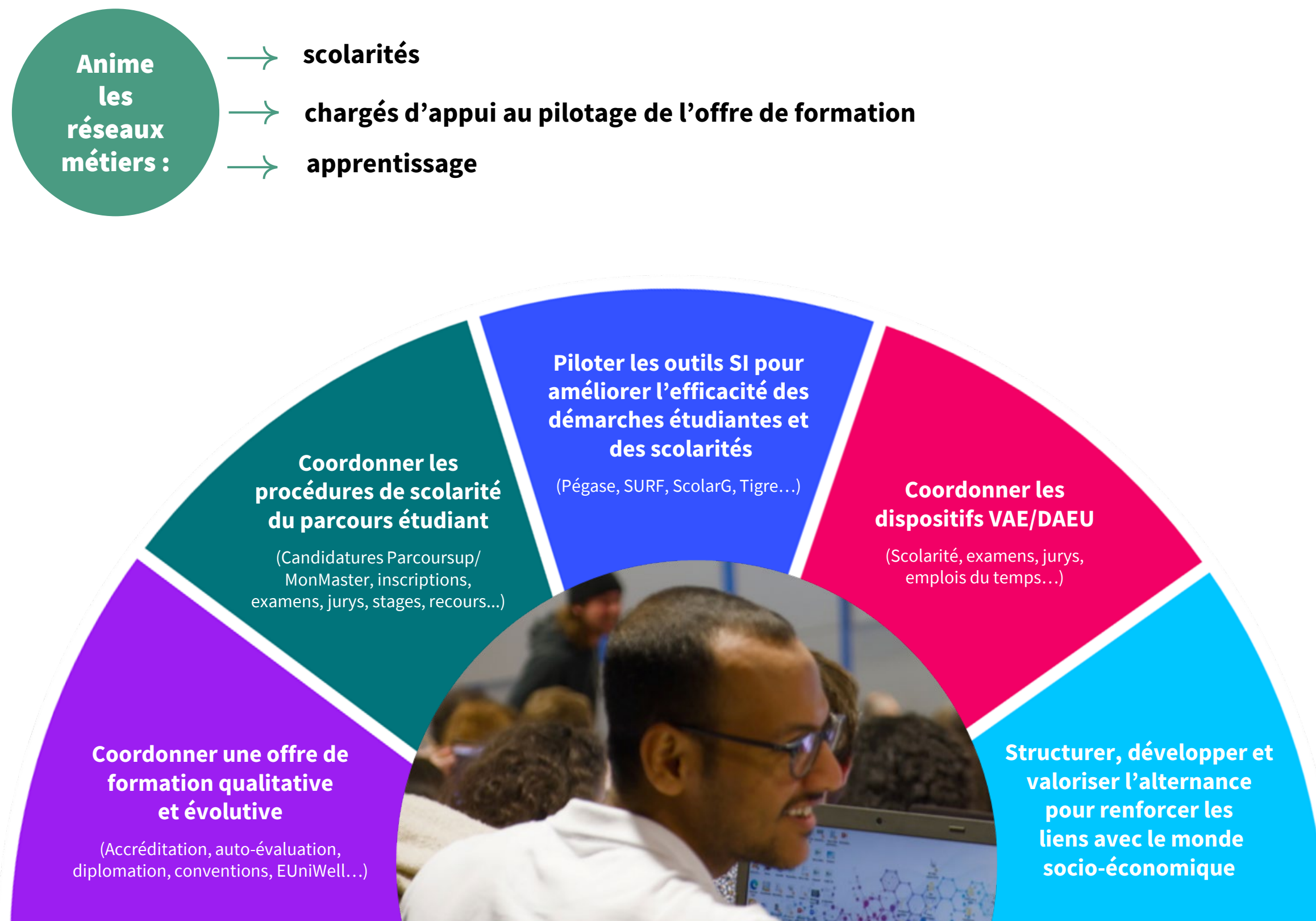
- 1 site internet lycéen
- Université à l'essai
- Webinaire Parcoursup
- Journées portes ouvertes
- Cordées de la réussite
- Etudiants ambassadeurs
- Information sur les filières
- Coaching jeunes diplômé.e.s
- Atelier recherche de stage, d'alternance
- Career Center
- Valorisation des résultats des enquêtes d'insertion pro

étudiants de première année accompagnés  
chaque année sur leur projet de réorientation  
**SWITCH**



# Offre de formation et scolarité

Contribue à la réussite étudiante en accompagnant les composantes et les pôles dans la mise en œuvre des parcours de formation en conformité avec le cadre réglementaire.



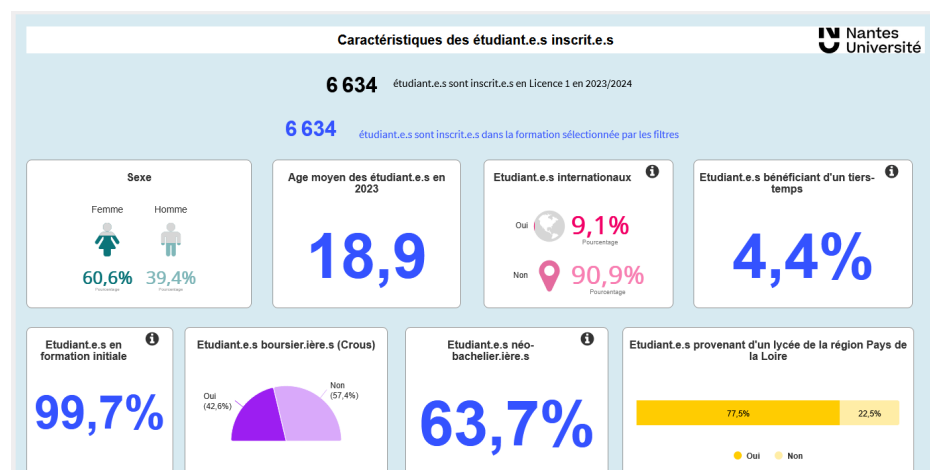
# Données et enquêtes

Recueille et analyse les données relatives aux formations et aux parcours des étudiants

Propose et renseigne des indicateurs

Contribue à la mise à disposition de données consolidées pour le pilotage de l'offre de formation.

## Données sur la réussite étudiante

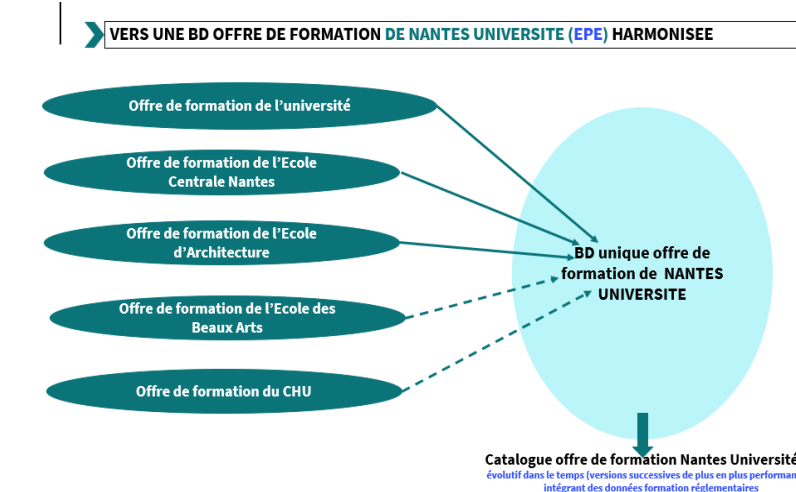


## Lab EE



1. Étudier les **dimensions multiples** de l'expérience étudiante, dans toute sa diversité
2. Valoriser les **activités organisées par les chaires**, leurs travaux scientifiques et pédagogiques
3. **Évaluer les dispositifs** mis en place et leurs effets, notamment pour éclairer les prises de décisions politiques dans l'établissement
4. Expérimenter de nouvelles approches visant à **améliorer l'expérience des étudiant·es** de Nantes Université

## Catalogue des formations



Recueil des effectifs, enquêtes, suivi de cohortes, notes flash

Pilotage (DCE, etc)

# ↘ Vie étudiante



[Tout savoir sur le SVE](#)

Assure l'animation et l'amélioration de la vie étudiante sur les campus. Cela passe par : le soutien et **l'accompagnement des projets** et initiatives étudiantes, la coordination des **associations étudiantes** et l'animation du réseau, la programmation et l'animation du **Pôle étudiant** et de temps forts, la coordination de la gestion de la CVEC (Contribution Vie Etudiante et de Campus), la coordination de **projets** visant l'amélioration des conditions de vie des étudiant.es sur les campus.

**150**

**associations étudiantes** dont 6 associations conventionnées et 5 associations représentatives étudiantes

**100**

**projets** financés par le **FSDIE**

**150**

**événements et initiatives étudiantes accueillis au Pôle étudiant**, dont un quart par les associations étudiantes et deux tiers par les services universitaires

**60**

**accompagnements** d'associations étudiantes

**4000**

**étudiants au festival de rentrée** sur les trois campus (Nantes, Saint-Nazaire, La Roche-sur-Yon)

# ↳ Soutien aux activités de la direction

**Optimise en mutualisant** des fonctions administratives et financières mais aussi de communication et de circulation de l'information, en lien avec les directions métiers concernées (ressources humaines, affaires financières, communication...)

**Gestion RH / financière**

**Mission de coordination générale des AMI-CMA**

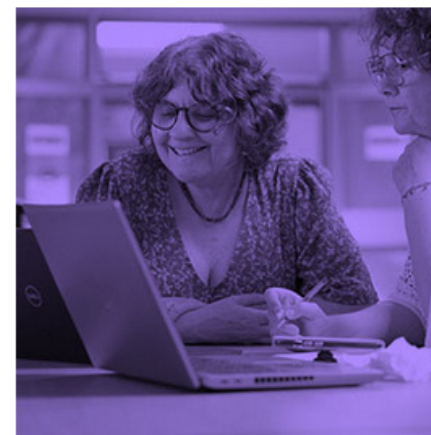
**Cellule communication / animation direction**

**Logistique des événements portés par la DFRU**

## Infolettre interne Formation

Janvier 2026 - Numéro 4

Agenda, dispositifs d'accompagnement, grands projets... Ne manquez pas les principales informations qui vous concernent dans l'infolettre Formation.



### Votre nouvel espace dédié à la pédagogie

Lancé en janvier 2026, ce site est le point d'entrée privilégié pour s'informer, enrichir et faire évoluer les pratiques pédagogiques, dans le but de favoriser la réussite à la fois des étudiant·es et des enseignant·es de Nantes Université.

**Boîte à outils** : découvrez les dispositifs d'accompagnement, formations, outils, repères et ressources mis à disposition de toute la communauté.

**Guichet unique** : effectuez votre demande de soutien à un projet de développement pédagogique visant à améliorer l'expérience d'apprentissage des étudiant·es.

→ [Parcourir le site](#)

## Communication

### Journées portes ouvertes : une campagne repensée pour valoriser Nantes Université

Comme chaque année, à l'occasion des JPO et des périodes de choix d'orientation sur Parcoursup et Mon Master, Nantes Université déploie une campagne de communication, à l'échelle des Pays de la Loire. Cette édition 2026 s'appuie sur un message plus affirmé et un ton décalé, visant à renforcer l'image de l'université en valorisant la qualité des formations, l'accompagnement des étudiant·es et leur réussite, à partir de leurs propres expériences.

→ [Découvrir la campagne](#)

Service commun à l'échelle de l'EPE, qui accompagne la structuration et l'organisation de l'offre globale sur les transitions par une entrée unique ;  
Construit une identité commune en partageant des bonnes pratiques et en soutenant le réseau des acteurs de la FC;  
Accélère des projets de formation FC sur les transitions en les incubant pour répondre aux transitions.

## 1

Animer et soutenir le **réseau des acteurs de la formation continue** de l'établissement en créant une dynamique autour d'une stratégie commune et de pratiques partagées.

**Création de la carte d'identité et de l'annuaire des services FC**

Diffusion d'une newsletter veille

**1 journée annuelle de tous les acteurs FC à l'échelle EPE**

51 participants  
83% satisfaction

**5 réunions/an des responsables formations**

et organisation de groupes de travail métier (club EDOF / CPF, standardisation des conventions,...)

## 2

**Structurer et valoriser l'offre de formation continue** proposée par l'établissement à travers un catalogue clair, interactif et actualisé.

Catalogue de l'offre de formation et mise à jour du site internet formation continue

## 3

**Concevoir et déployer des projets de formation continue sur les thématiques de transitions** (industrie et santé du futur, numérique, écologie, managériale et sociétale) en les incubant selon les aspects pédagogiques, économiques et institutionnels

- Formations inter et intra entreprises en matière et IA et solutions data (DIVA - Digital Innovation Value Accelerator)
- Formations spécifiques en santé du futur (offre en cours)
- Formations RSE (en partenariat avec INRAE et OpenLande)

# Chefferie de projet

## Transformation des formations NEPTUNE (NCU)

Issue du programme de contractualisation avec l'Etat Nouveaux Coursus à l'Université - PIA3, chargée de la coordination et l'animation du **projet de transformation des formations du premier cycle universitaire**.

Refonte du modèle du 1er cycle de formation en faveur de la réussite des étudiants.

Permettre à chacun de mener à bien son projet personnel et professionnelle en proposant des cursus flexibles et un accompagnement adapté.

**1** **Parcours ouverts**  
Mettre en œuvre la flexibilité de l'organisation de la formation

**2** **Soutien aux apprentissages**  
Améliorer le soutien aux étudiants par la mise en place de remédiation initiale et tout au long de la formation

**3** **Pratiques pédagogiques**  
Diversifier les approches et les modalités pédagogiques par la mise en œuvre de l'approche par compétences et le déploiement de l'hybridation

**4** **Projet de l'étudiant**  
Améliorer l'accompagnement des étudiants dans la construction et l'appropriation de leur parcours de formation et de leur projet individuel

  
**Observatoire de la Réussite Universitaire**

# Les projets structurants

## NEXT

## OUVERTURE

### → L'éducation ouverte

- la fabrique REL
- la plateforme NEO (Nantes éducation ouverte)
- la semaine de l'éducation ouverte  
le lab de l'expérience étudiante

### → L'ouverture sociale

- la chaire ouverture sociale
- les cordées de la réussite

## NEPTUNE

Transformation des formations de premier cycle

## TRITON

Création de l'offre Graduate programmes

## EUNiwell

Agir pour le bien-être

## AMI-CMA

# Retrouvez toutes les informations sur la DFRU



[www.Univ-nantes](http://www.Univ-nantes)  
Université  
Fonctionnement

**DFRU**  
Direction de la Formation et des Réussites Universitaires

**01**  
Les Salorges  
16 Quai Ernest Renaud, 44100 Nantes

**02**  
Bâtiment Ateliers et Chantiers de Nantes  
2 bis boulevard Léon Bureau, 44200 Nantes

**03**  
Halle 6 Ouest  
42 rue de la Tour d'Auvergne, 44200 Nantes

**04**  
Maison des Services Universitaires  
110 boulevard Michelet, 44300 Nantes

**05**  
Pôle étudiant  
Chemin de la Censive du Tertre, 44300 Nantes

[univ-nantes.fr/dfru](http://univ-nantes.fr/dfru)

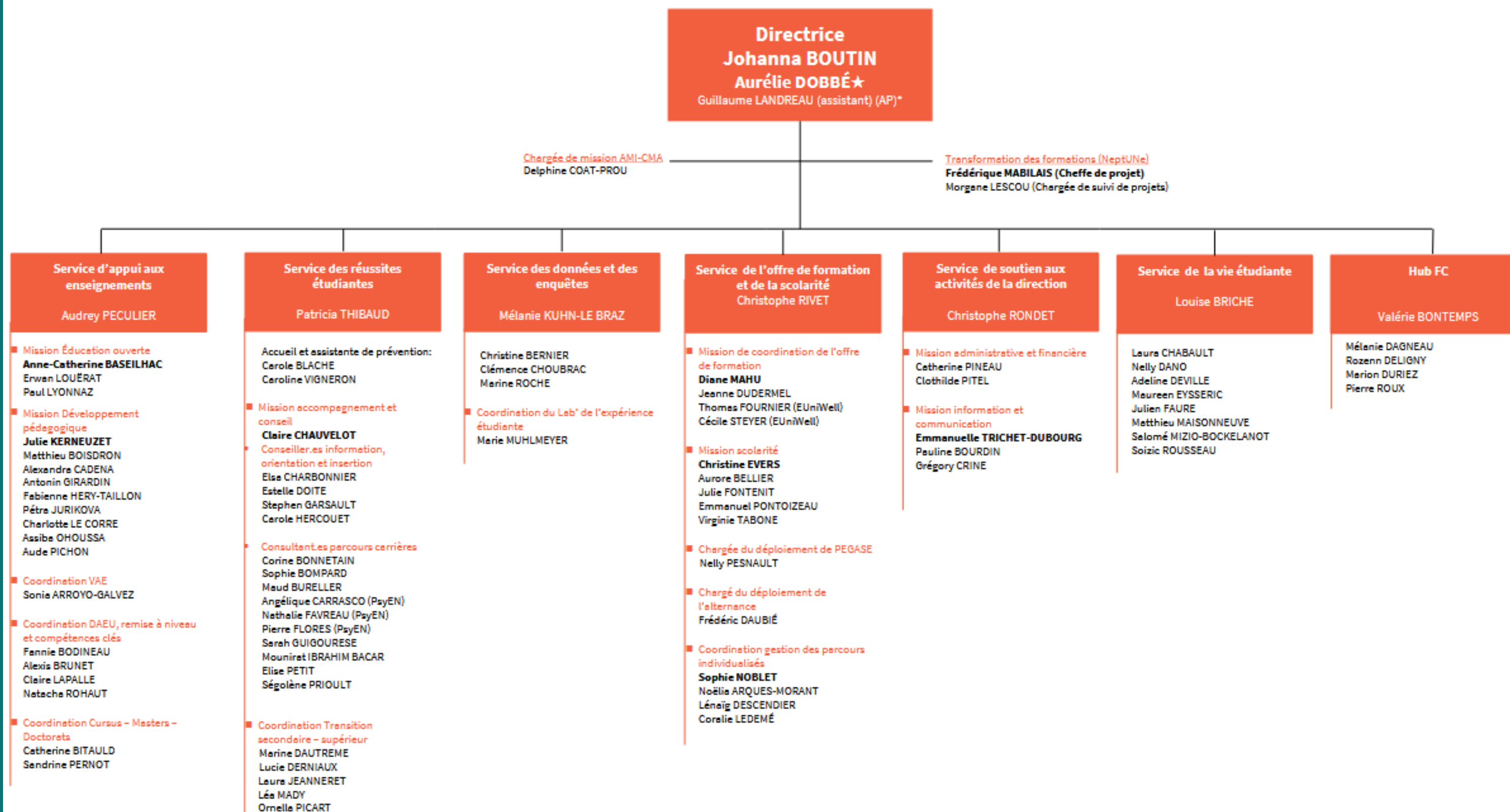
Nantes Université

# Retrouvez toutes les informations sur la DFRU

Besoin de l'utilisateur

Étudiant

Formation



**IN**  
**U**