

01/02/2026

Organisation des services

de Nantes Université

Organisation des services de Nantes Université

Nantes Université est un Établissement Public Expérimental qui comprend 4 pôles, 2 composantes hors pôles et 6 membres.

L'organisation des services repose sur :

- Un Comité des directions générales des membres de Nantes Université
- La coordination des services universitaires
- L'assemblée générale des services

Présidente
Carine BERNAULT

Directoire

Comité des directions générales (CoDG) de Nantes Université

Laurianne SCHLAEPPI
directrice générale des services

Jérôme GASTINEAU, Boris ROMAN –
DUBREUCQ
directeurs généraux adjoints

Pôle Santé

Emmanuelle HUBERT
secrétaire générale

Pôle Humanités

Erwan L'HELGOUALC'H
secrétaire général

Pôle Sciences et Technologies

Frédérique NAUDIN
secrétaire générale

Pôle Sociétés

Soizic GOURDEN
secrétaire générale

Inspé

Stéphanie PENISSON
secrétaire générale

Centrale Nantes

Jean-Baptiste HÉBRAUD
Directeur générale des services

**École nationale supérieure
d'architecture de Nantes (ENSA)**

Damien MICHEL
secrétaire général

**École des Beaux-Arts de Nantes-
Saint-Nazaire**

Aurélie THOMAS-MICHEL
directrice administrative et financière

**Centre Hospitalier Universitaire
(CHU)**

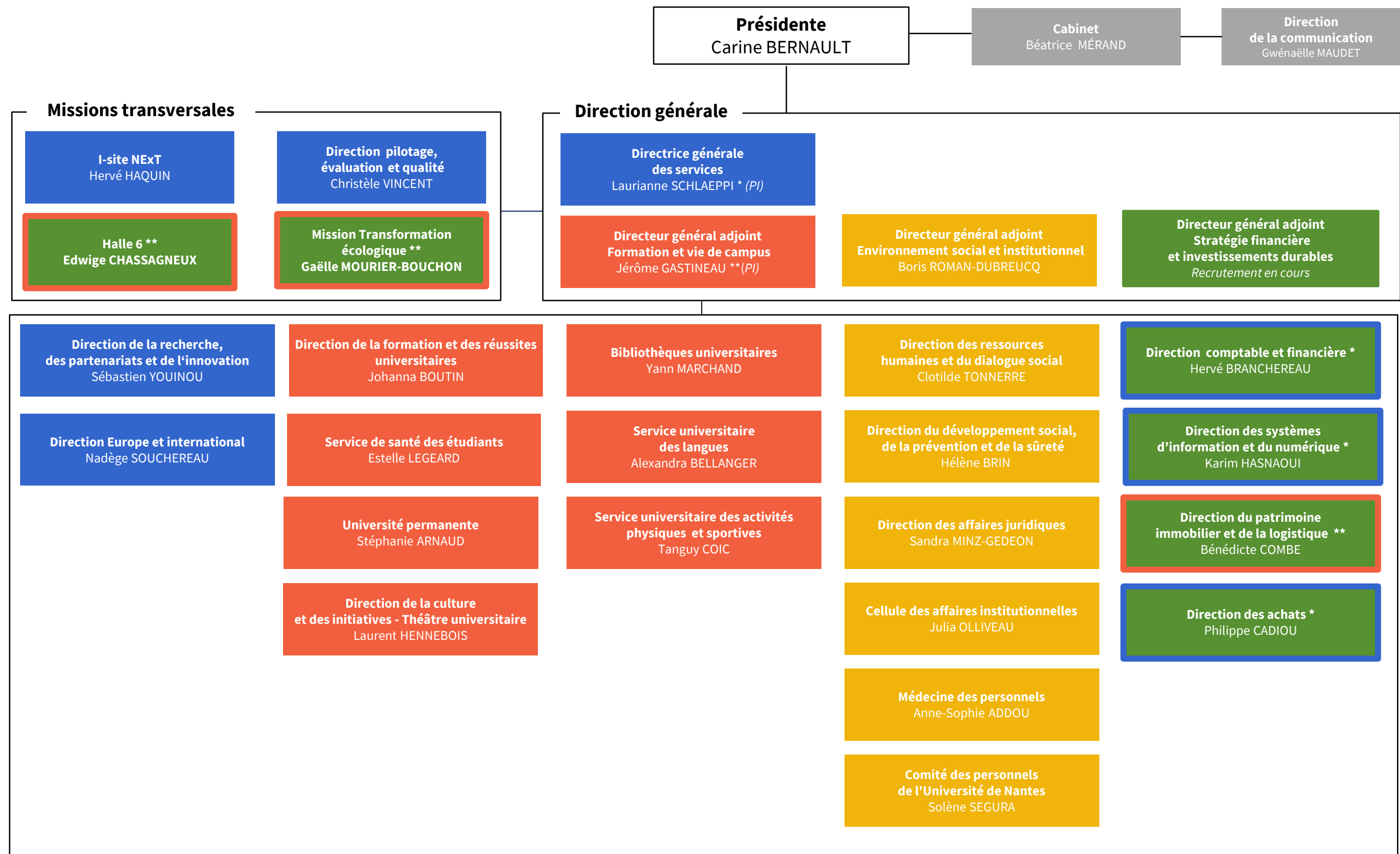
Laurence JAY-PASSOT
directrice générale adjointe
Gwendal MARINGUE
secrétaire général

**Institut de recherche technologique
(IRT) Jules Verne**

**Institut national de la santé et de la
recherche médicale (Inserm)**

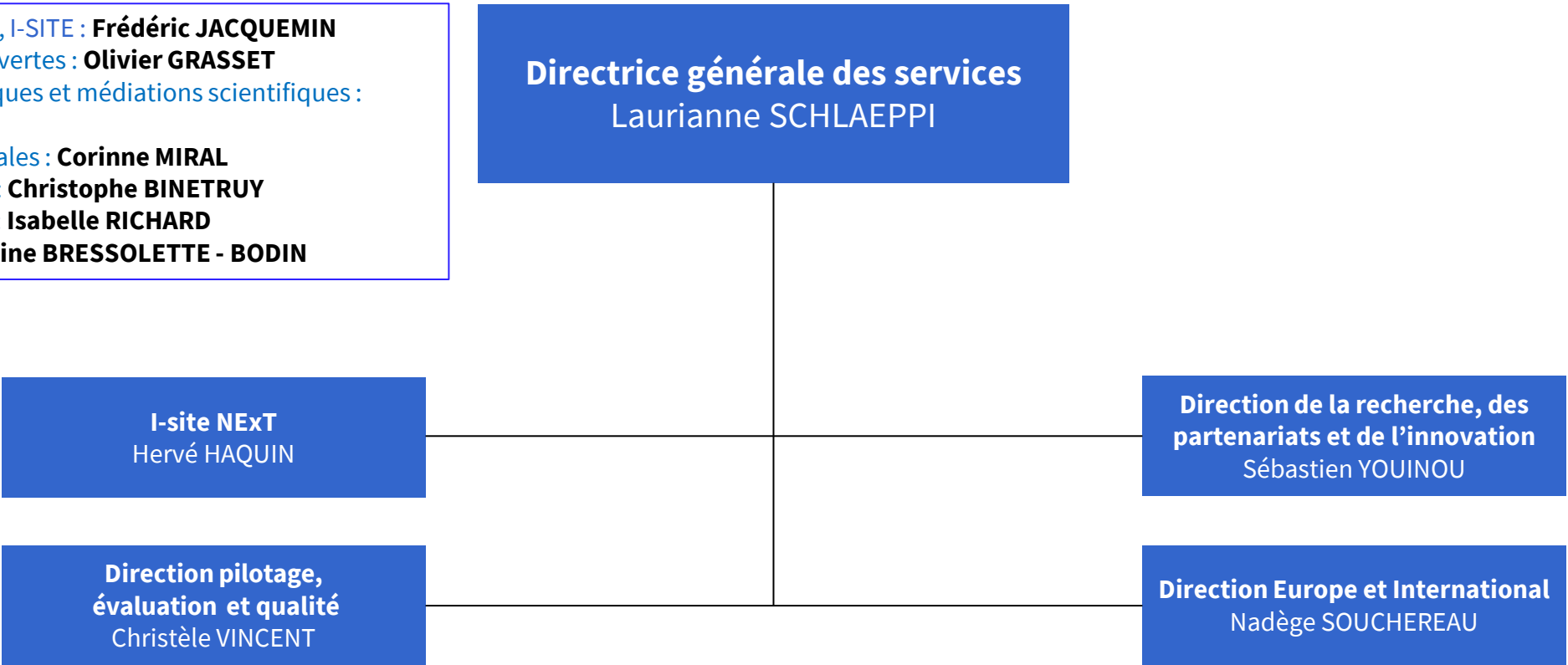
Annabel LE LIDEC
Responsable Partenariats & Patrimoine

Organisation des services universitaires



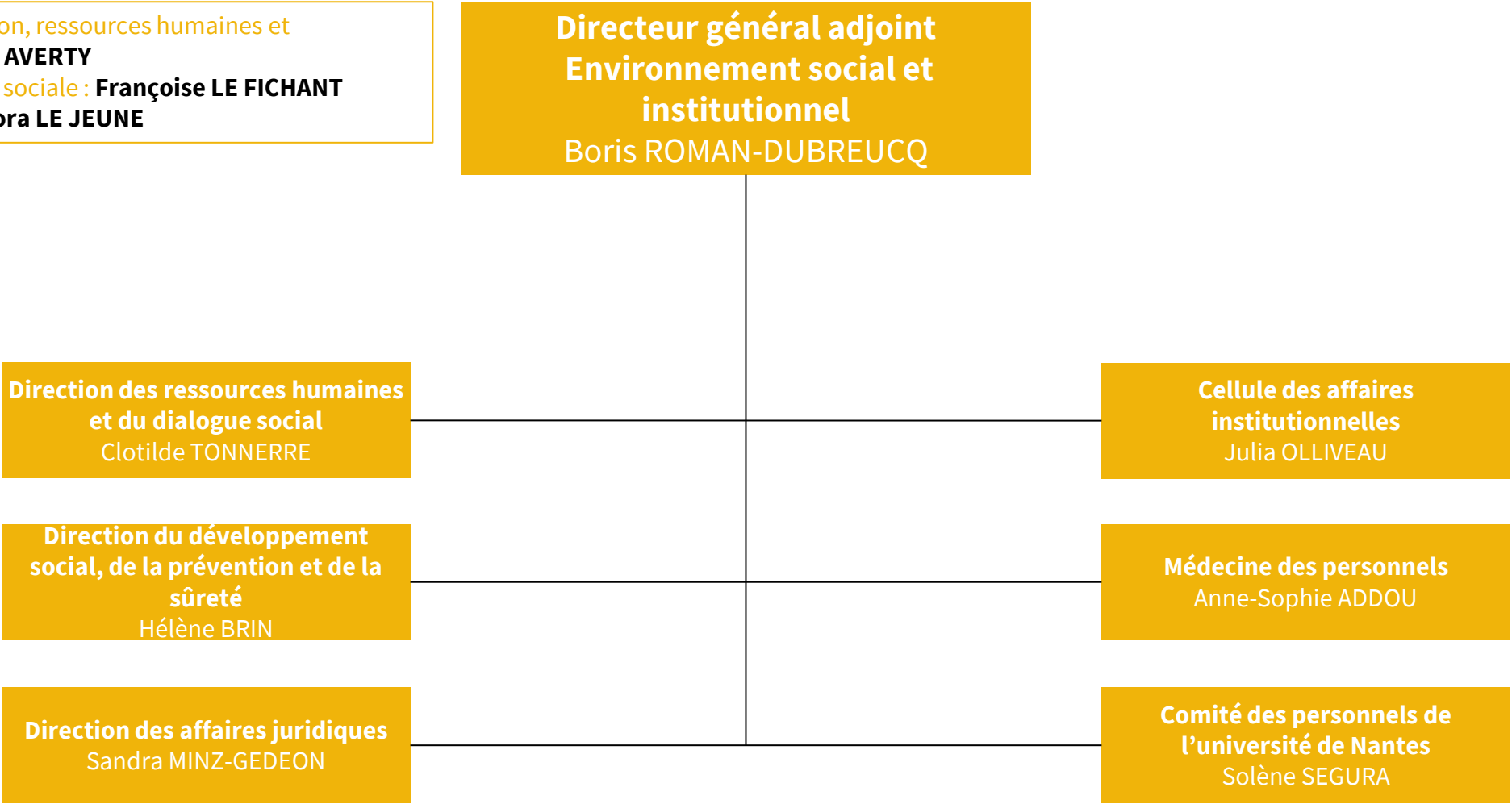
Direction générale des services

Vice-président Innovation et partenariat, I-SITE : **Frédéric JACQUEMIN**
Vice-président Recherche et sciences ouvertes : **Olivier GRASSET**
Vice-président Transformations écologiques et médiations scientifiques :
Laurent DEVISME
Vice-présidente déléguée Etudes doctorales : **Corinne MIRAL**
Vice-président délégué Entrepreneuriat : **Christophe BINETRUY**
Vice-présidente Europe et international : **Isabelle RICHARD**
Vice-présidente déléguée EUniWell : **Céline BRESSOLETTE - BODIN**



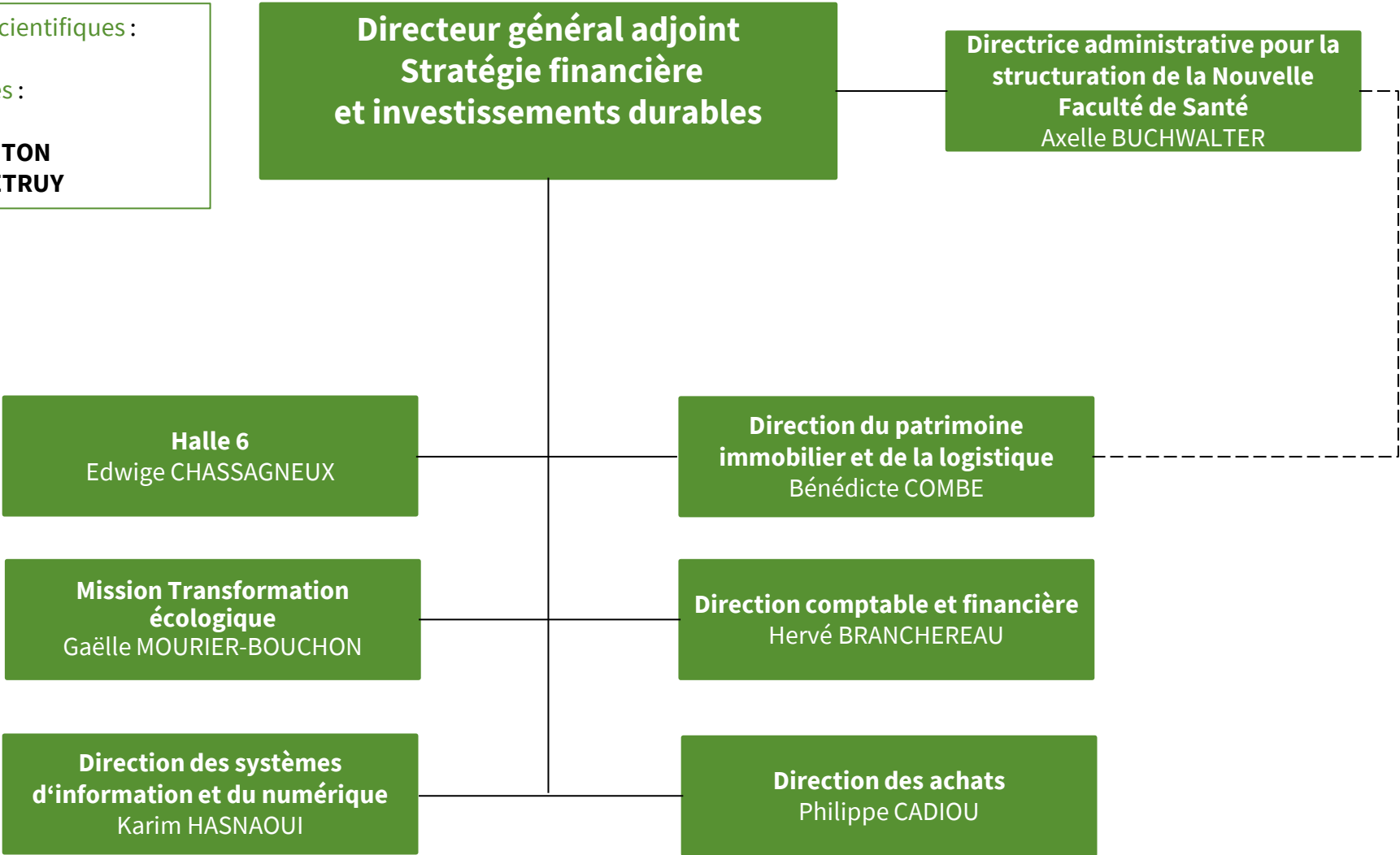
Direction générale adjointe – Environnement social et institutionnel

1^{er} vice-président Conseil d'administration, ressources humaines et financières, dialogue social : **Dominique AVERTY**
Vice-présidente déléguée responsabilité sociale : **Françoise LE FICHANT**
Vice-présidente Solidarités et santé : **Enora LE JEUNE**



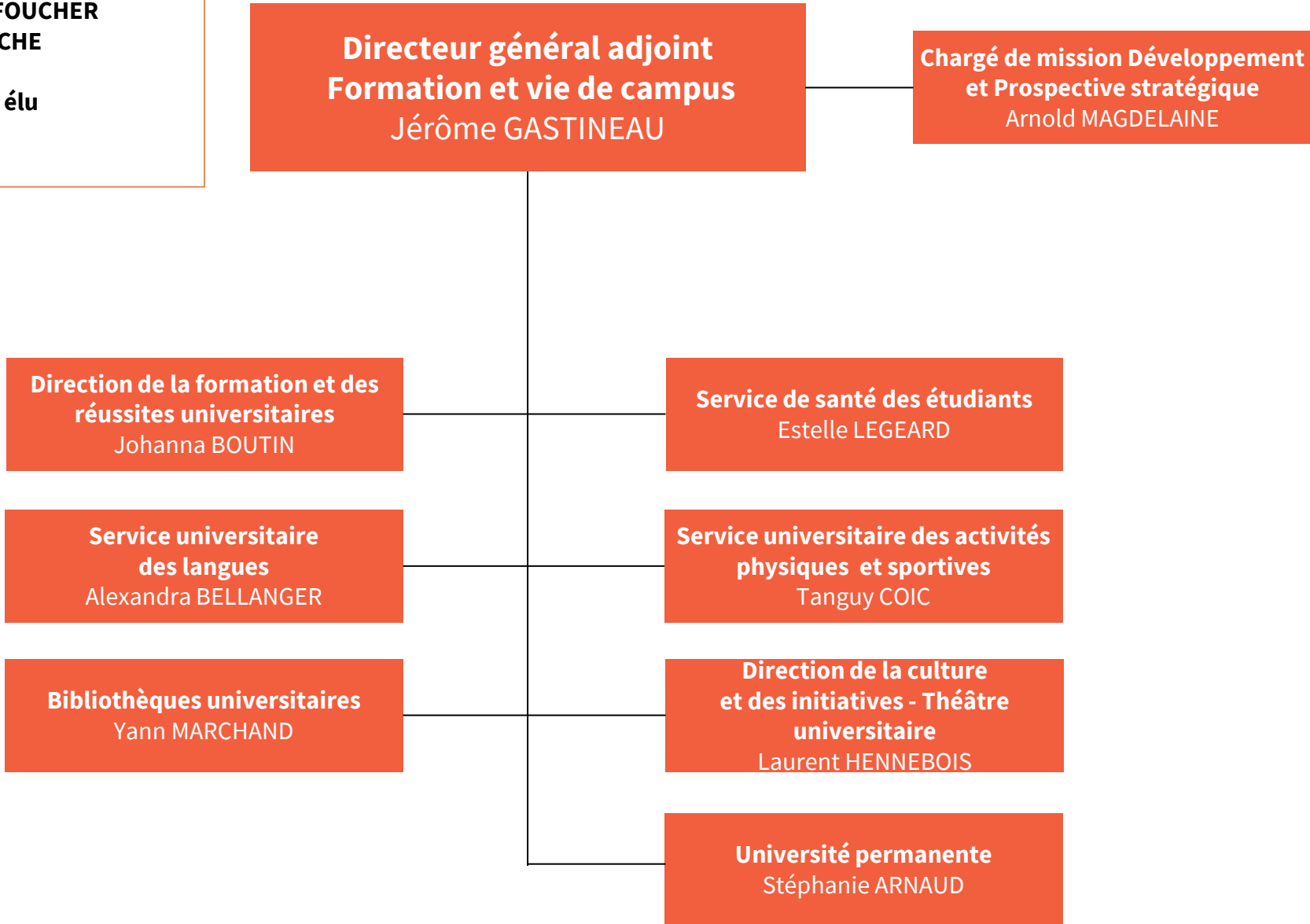
Direction générale adjointe – Stratégie financière et investissements durables

Vice-président Transformation écologique et médiations scientifiques :
Laurent DEVISME
Vice-président Numérique responsable et Nouveaux usages :
Francky TRICHET
Vice-président Immobilier durable : **Jean-Louis KEROUANTON**
Vice-président délégué Entrepreneuriat : **Christophe BINETRUY**



Direction générale adjointe – Formation et vie de campus

Vice-président Formation et éducation ouverte : **Arnaud GUÉVEL**
Vice-présidente déléguée Transformation pédagogique : **Aurore DELEDALLE**
Vice-présidente déléguée Orientation et insertion : **Karine FOUCHER**
Vice-président délégué Formation continue : **Florent LAROCHE**
Vice-président étudiant : **non élu**
Vice-présidente déléguée Vie étudiante et engagement : **non élu**
Vice-présidente Vie de campus et solidarité : **Julie MORÈRE**
Vice-présidente Solidarités et santé: **Enora LE JEUNE**



Composition des pôles de Nantes Université

Pôle Santé – Emmanuelle HUBERT

Composantes

- Médecine – Florence QUILLIOT
- Pharmacie – Alexandre LE MAILLOT
- Odontologie – Christelle SIMON
- STAPS – Sophie ANEX

Laboratoires

- TaRGeT - Anita CHAMPION
- CRCI2NA* – Nathalie LOPES
- CR2TI – Karine CANTELE
- IICiMed – Céline LHOMELET
- INCIT – Valérie PECQUERET
- Institut du thorax – Stéphanie CHATEL
- ISOMER* – Claire BIYONG
- MIP – Gwénaëlle MORTIER
- PHAN – Geneviève FLEURY
- RMeS – Sandrine LE BIHAN
- SPHERE – Céline LHOMELET
- TENS – Katy FONTAINE

Pôle Humanités – Erwan L'HELGOUALC'H

Composantes

- IGARUN – Magalie ROUILLARD
- Histoire, Histoire de l'Art et Archéologie – Éric BURGAUD
- Langues et Cultures étrangères – Katoufia GHANIM
- Lettres et Langages – Claire MARGERIE-MIRA
- Psychologie – Solène MAINTEROT

Laboratoires

- CAPHI – Blandine LEGEAS
- CReAAH – Thomas FORTI
- CREN – Johanne PALOMBA
- ESO – Christelle DESMONTILS
- L'AMO – Sylvie DILHAN
- LETG – Adeline MAUPOIX
- LLING – Alli COZIC-SOVA
- LPPL – Margot LE BOURDON
- CFV – Anaïs DURAND
- CRHIA – Aurélie CLOAREC
- CRINI – Dampi SOMOKO-BALANTPLI

Pôle Sciences et Technologie – Frédérique NAUDIN

Composantes

- Sciences et techniques – Julie RESCOURIO
- Polytech Nantes – Florence CABRESIN
- IUT de Nantes – Sandrine CUNY
- IUT de Saint-Nazaire – Anne-Marie BAPTISTA
- IUT de La Roche-sur-Yon – Christophe NEVEU

Laboratoires

- CEISAM - Marie-Thérèse LEBLANC
- GEPEA – Laurence DRANT
- IETR – Sandrine CHARLIER
- IMN – Sophie GUEDON
- IREENA – Christine BROHAN
- LMJL – Stéphanie BENOIT
- GeM – Cannelle MERIAN
- LPG – Sophie HUGUET
- LS2N – Sophie GIRAULT
- LTeN – Anne BOSCHERIE
- US2B** – Anne-Sophie LE MAITRE
- SUBATECH – Isabelle OLLITRAULT

Pôle Sociétés – Soizic GOURDEN

Composantes

- IAE NANTES – Camille SAMSON
- Droit et sciences politiques – Preçilia VILACA
- IPAG – Delphine VOLTEAU
- Sociologie – Sandrine ATIENZA

Laboratoires

- DCS - Anne-Claire COVAIN
- CDMO –
- IRDP – Lydie LUSTIERE
- LEMNA – Éric VIOT
- CENS – Lucie GRILLON

Inspé – Stéphanie PENISSON

Structures de recherche de nature fédérative

- AlgoSolis
- SFR Bonamy - Anne-Catherine CHASLES
- FRMPL
- GLICID
- IRSTV
- IUML
- MSH Ange-Guépin – Caroline VIALETTE
- UARO – Camille SEZE-GOISIMIER
- BioCore – Anne-Catherine CHASLES

* Rattachement secondaire : pôle Sciences et technologies

** Rattachement secondaire : pôle Santé

IN

U