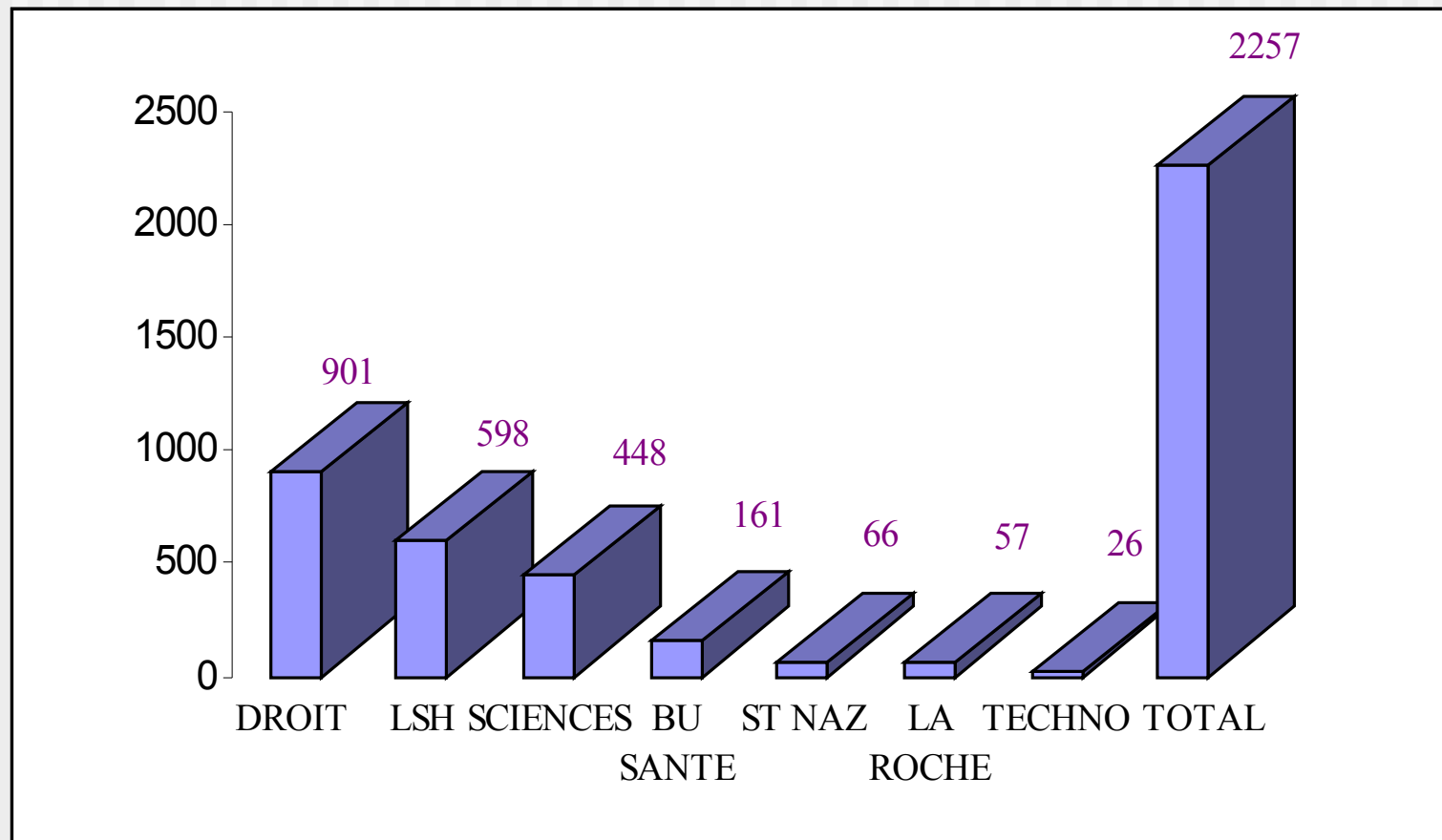


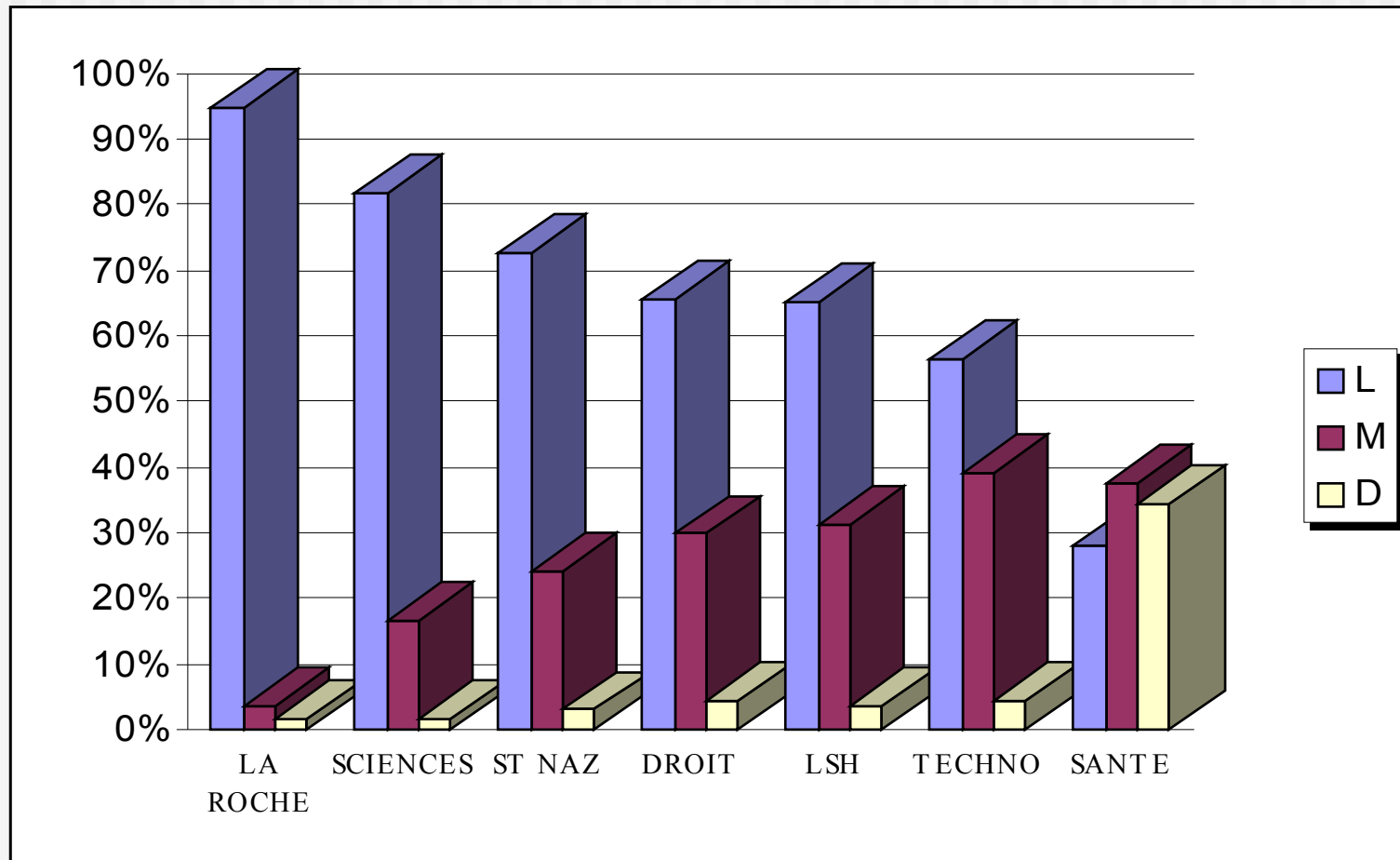
Les usagers de la BU

Enquête OVE 2010
P.CAM et C.FAQUET

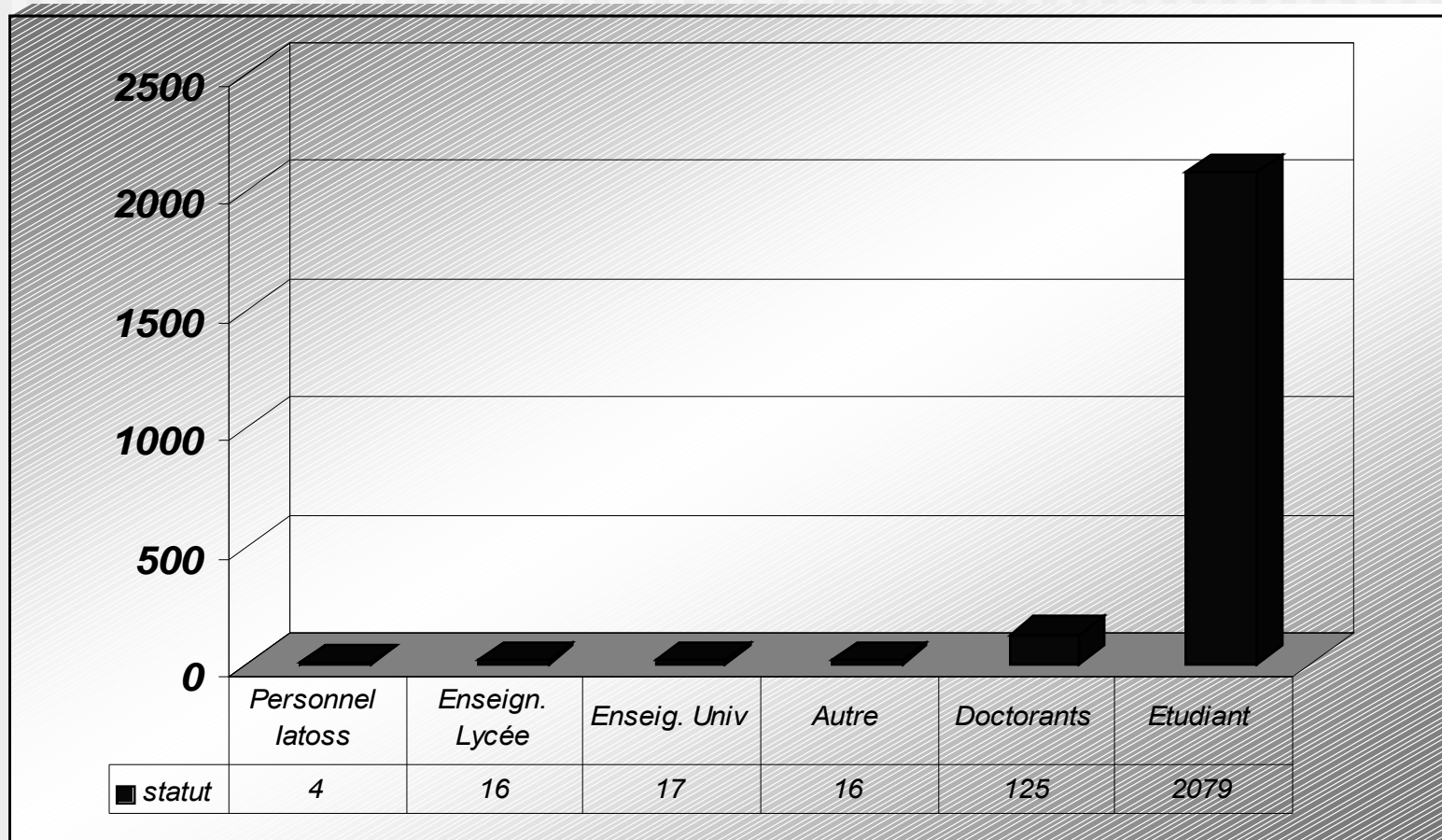
Répondants par Sections de BU



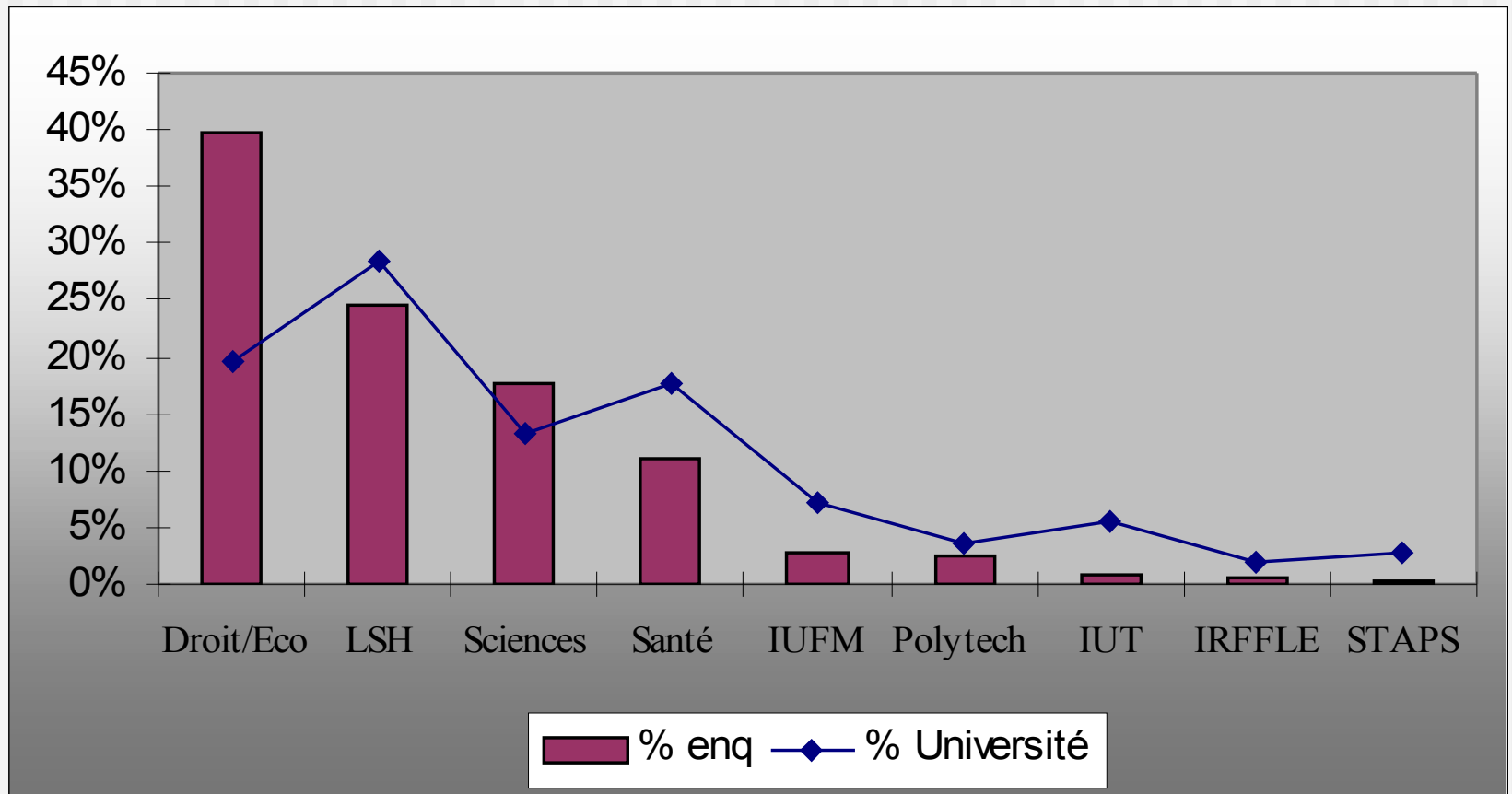
Répondants selon le cycle



Profil des répondants

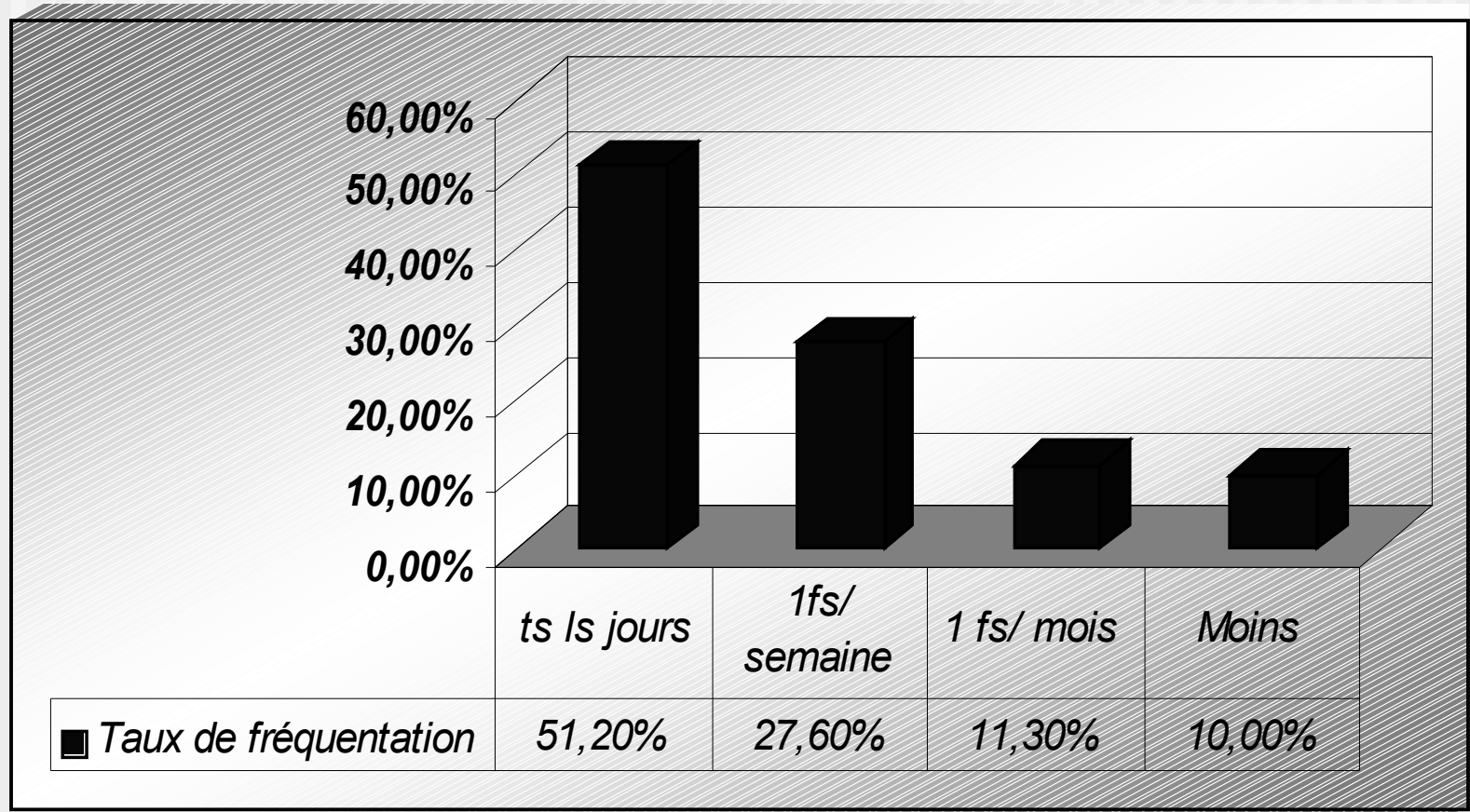


Enquêtés par établissement

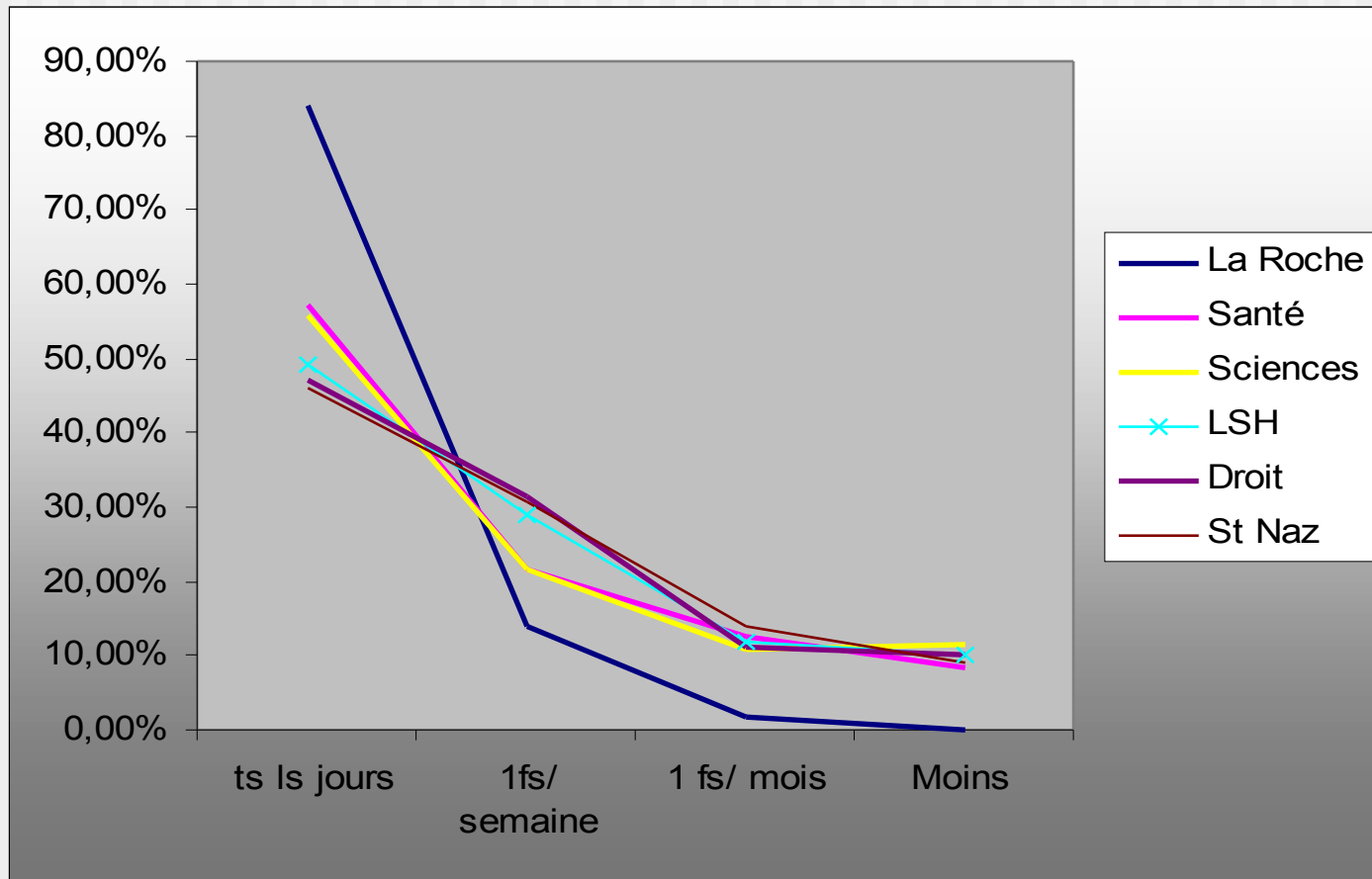


La Fréquentation de la BU

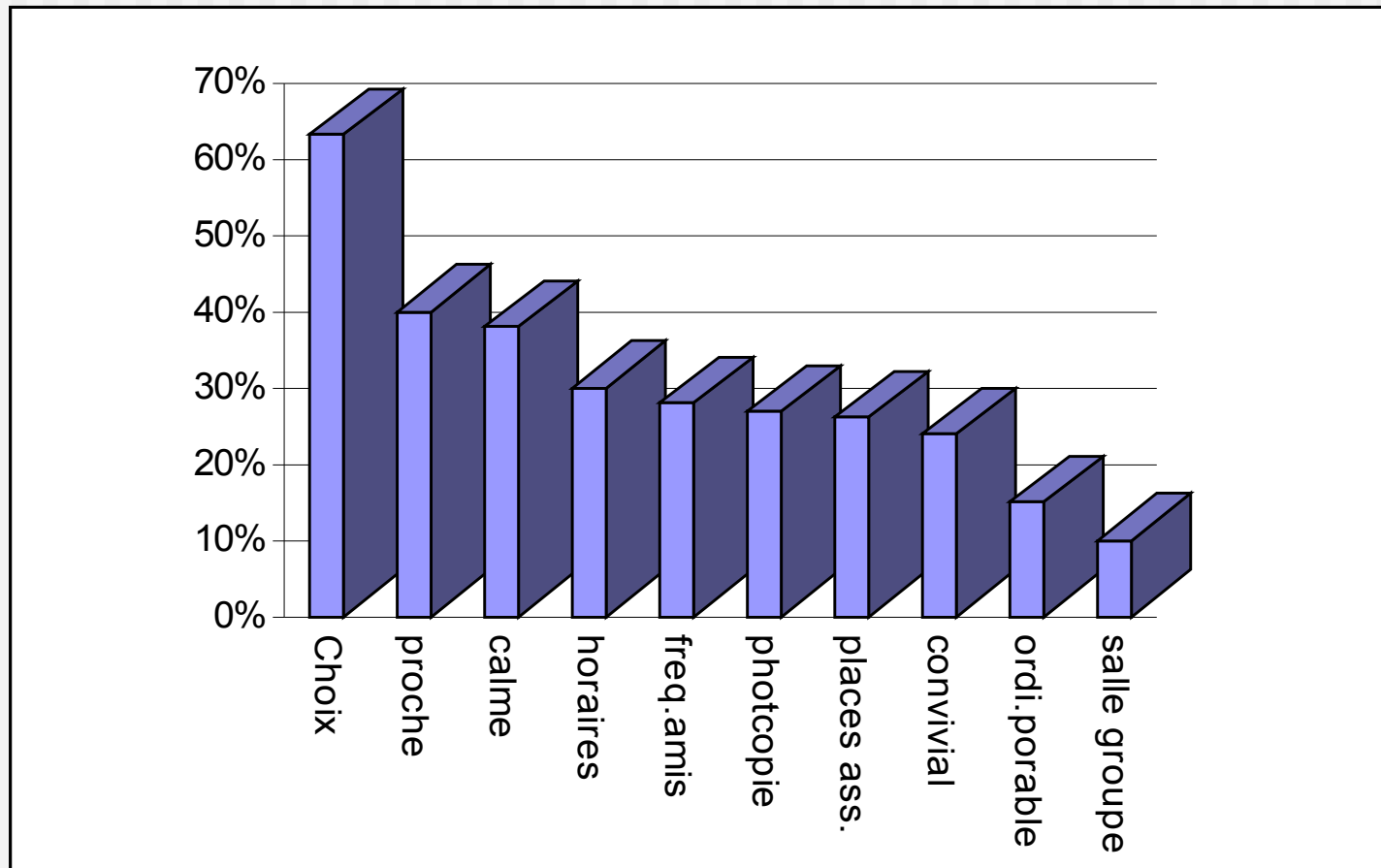
Taux global de fréquentation



Taux de fréquentation par BU



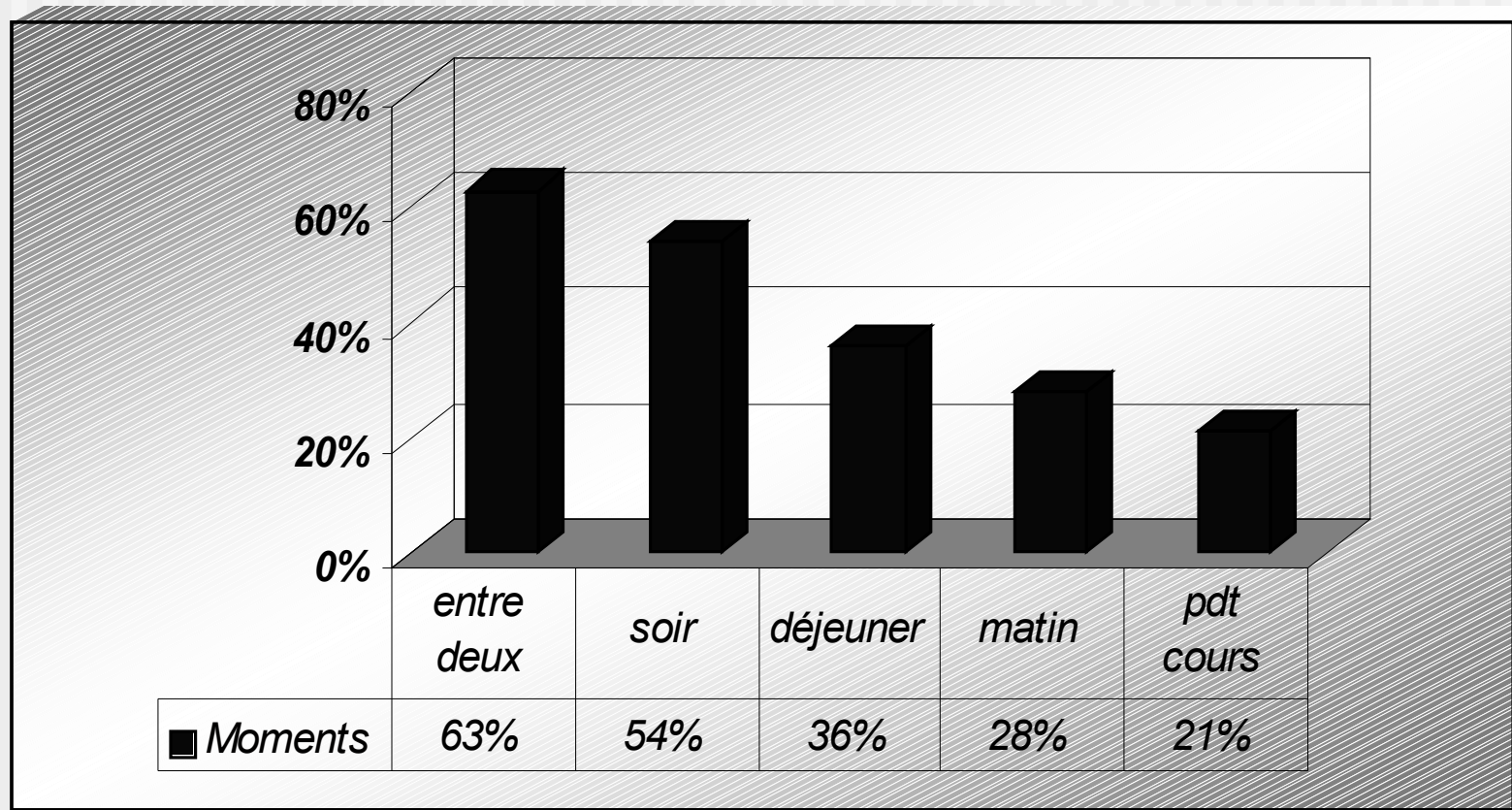
Raisons de fréquentation Ensemble



Raisons de fréquentation selon la BU

	<i>salle groupe</i>	<i>ordi.port.</i>	<i>ambiance</i>	<i>place ass.</i>	<i>photocopie</i>	<i>horaires</i>	<i>calme</i>	<i>proche</i>	<i>freq.amis</i>	<i>Choix</i>
La Roche	+	+								-
St Naz					+				-	-
Sciences		+		+	-		-	+	+	-
Droit			+		+		+		-	
LSH		-	-					-		+
Santé	-	-	-	-	-	-			+	+

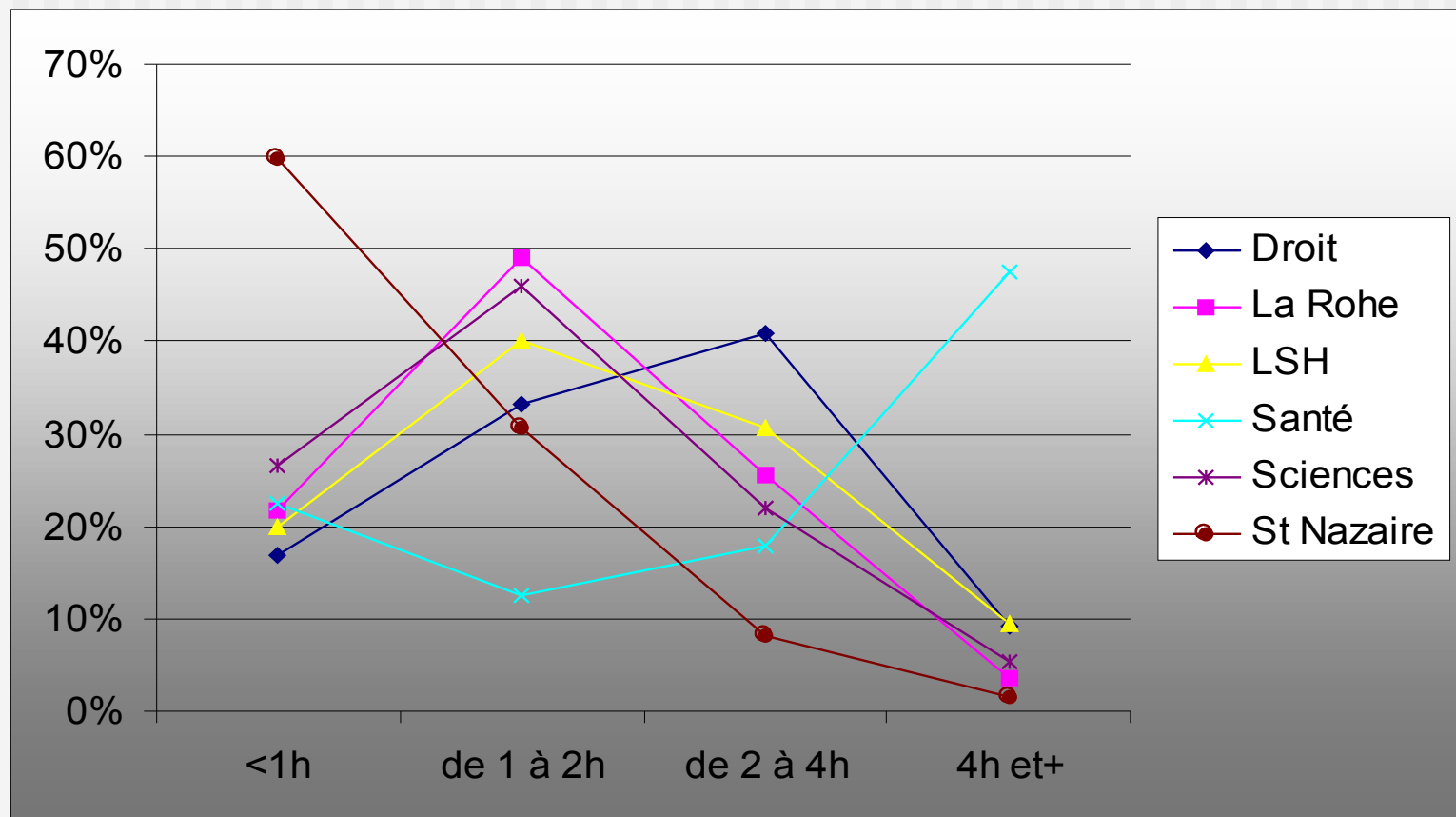
Moments dans la journée



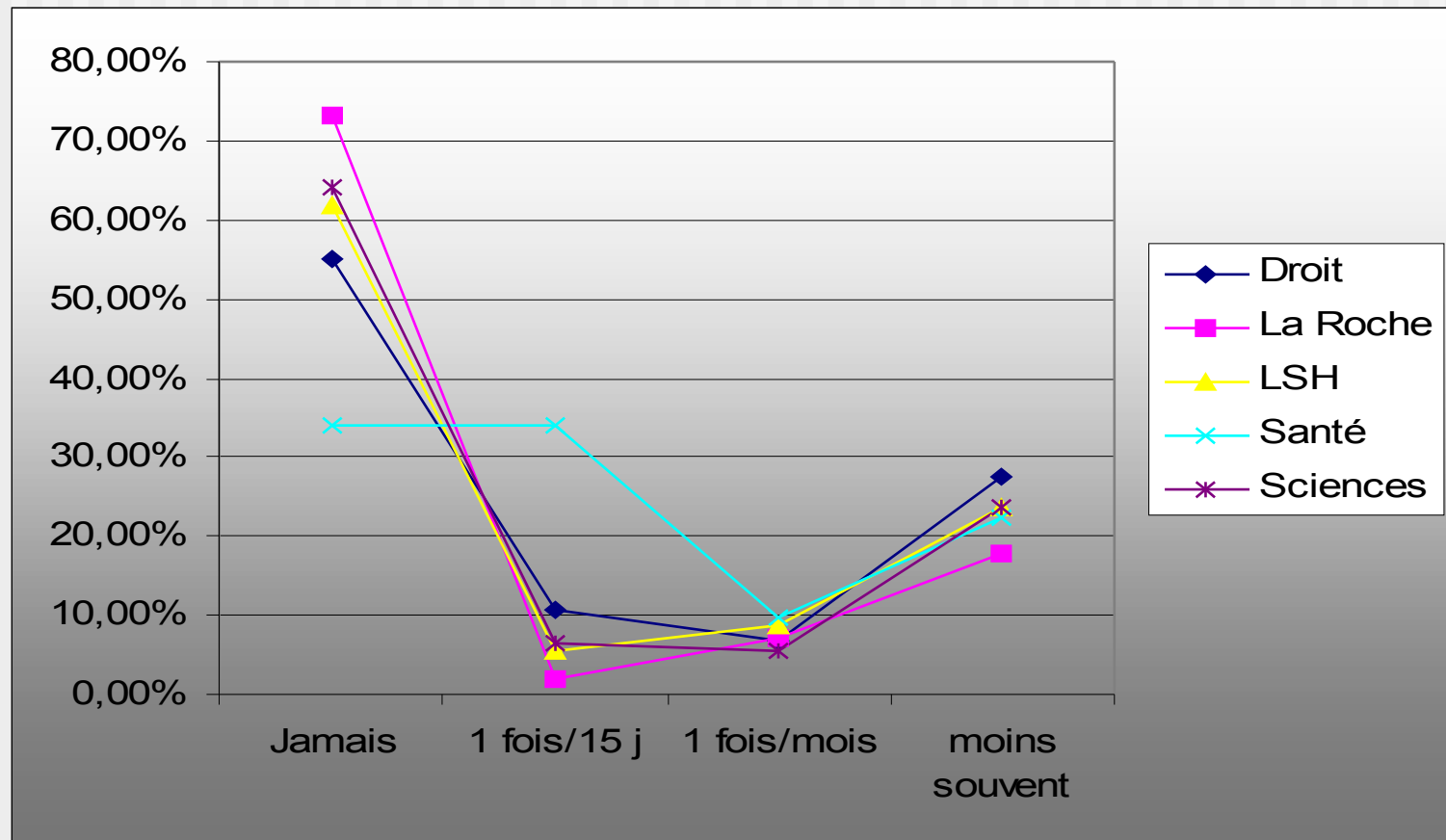
Variations journalières par BU

	matin	soir	déjeuner	pdt cours	entre 2 cours
Droit			-	+	
La Roche			+		+
LSH				-	+
Santé				+	-
Sciences			+	-	
St Nazaire			+		-

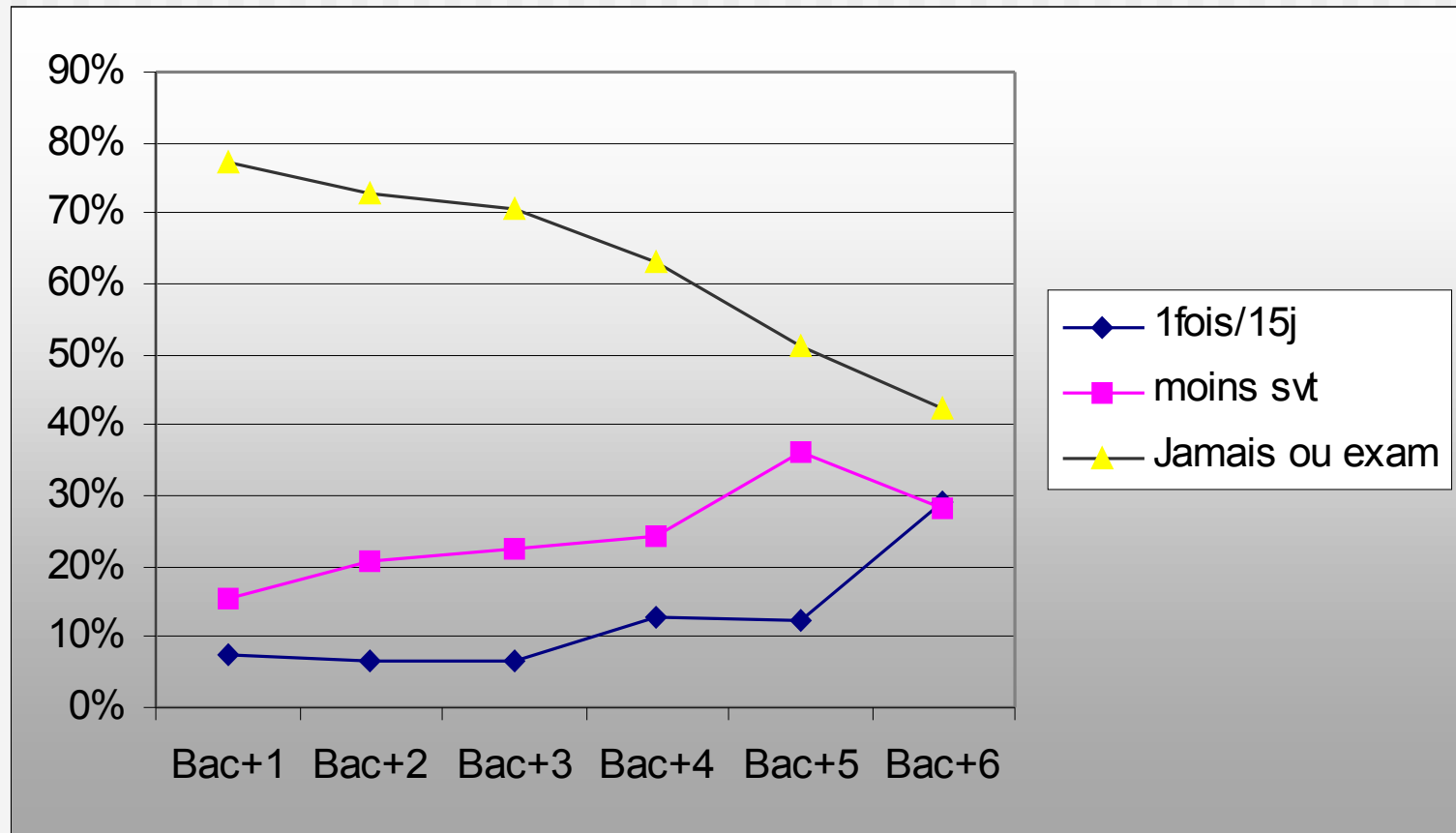
Temps passé selon la Bu



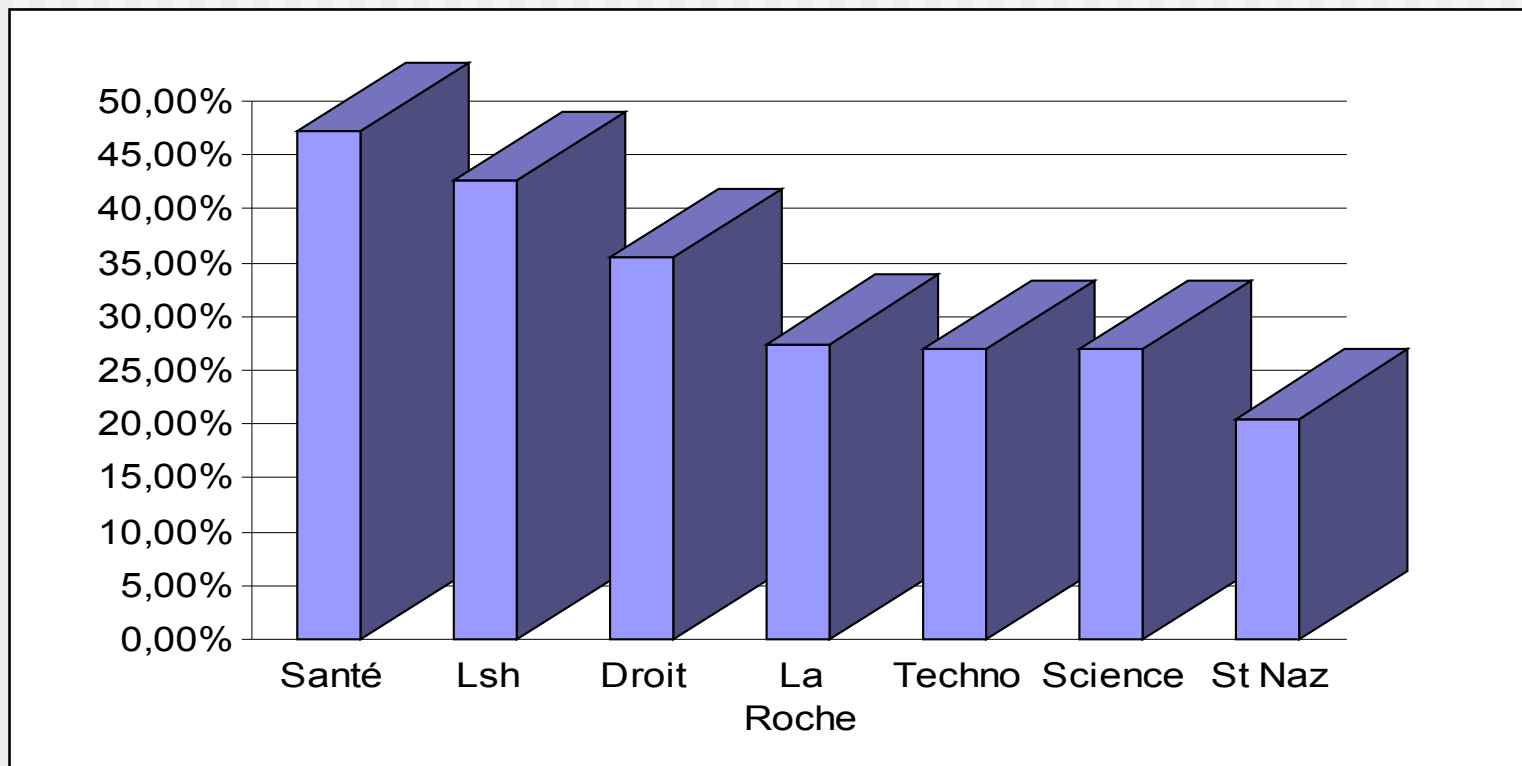
Fréquentation le samedi



Niveau d'études et fréquentation le samedi



Fréquentation autres BU



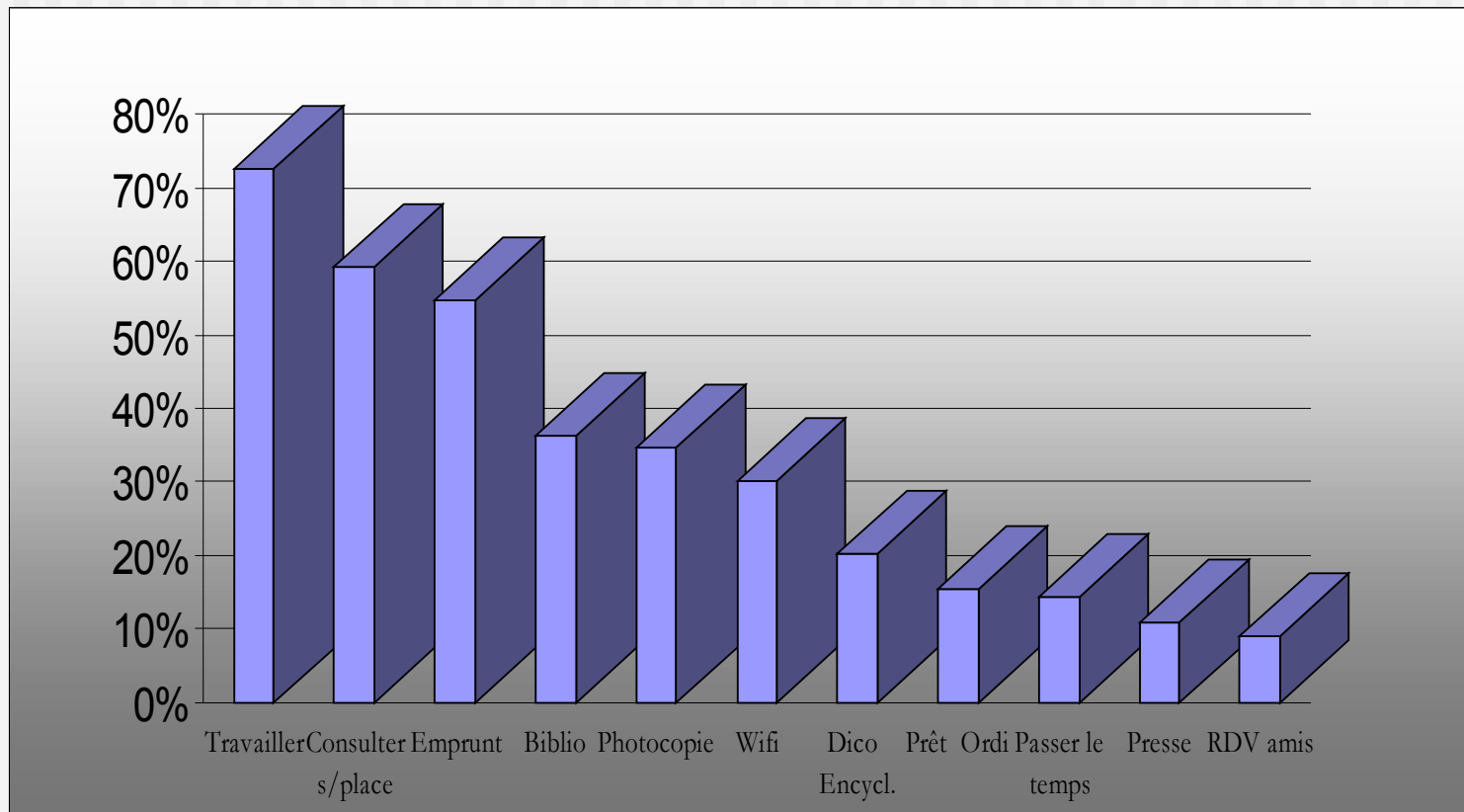
Un tiers des enquêtés fréquentent une autre BU. Il s'agit 8 fois sur dix d'une autre section.

Bu fréquentées

	LSH	DROIT	SANTE	SCIENCES	Total
DROIT	72%	0%	18%	10%	100%
LSH	0%	61%	15%	24%	100%
SANTE	6%	73%	0%	21%	100%
SCIENCES	29%	28%	43%	0%	100%
TOTAL	37%	30%	18%	15%	100%

Usages et pratiques au sein des différentes BU

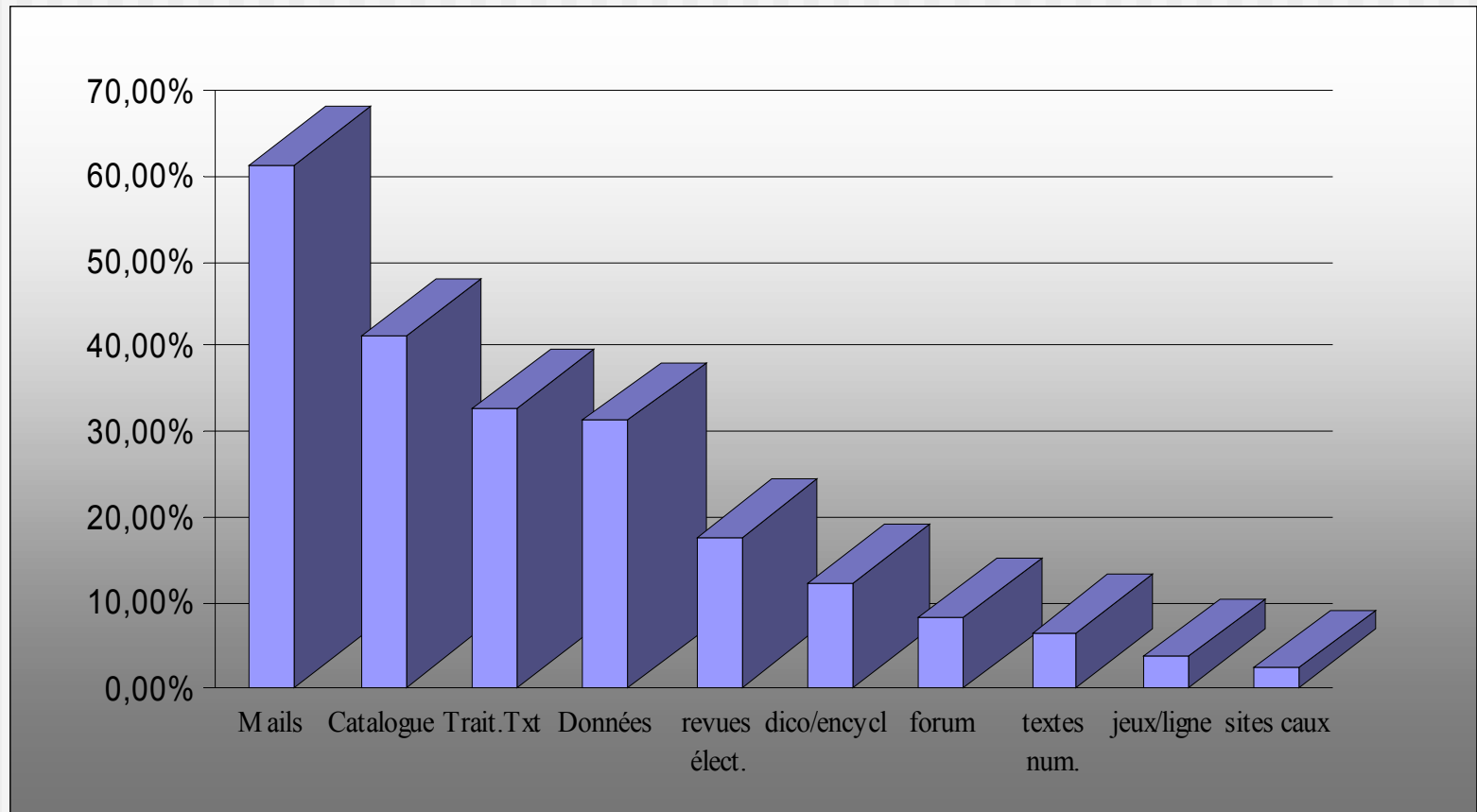
Activité à la BU



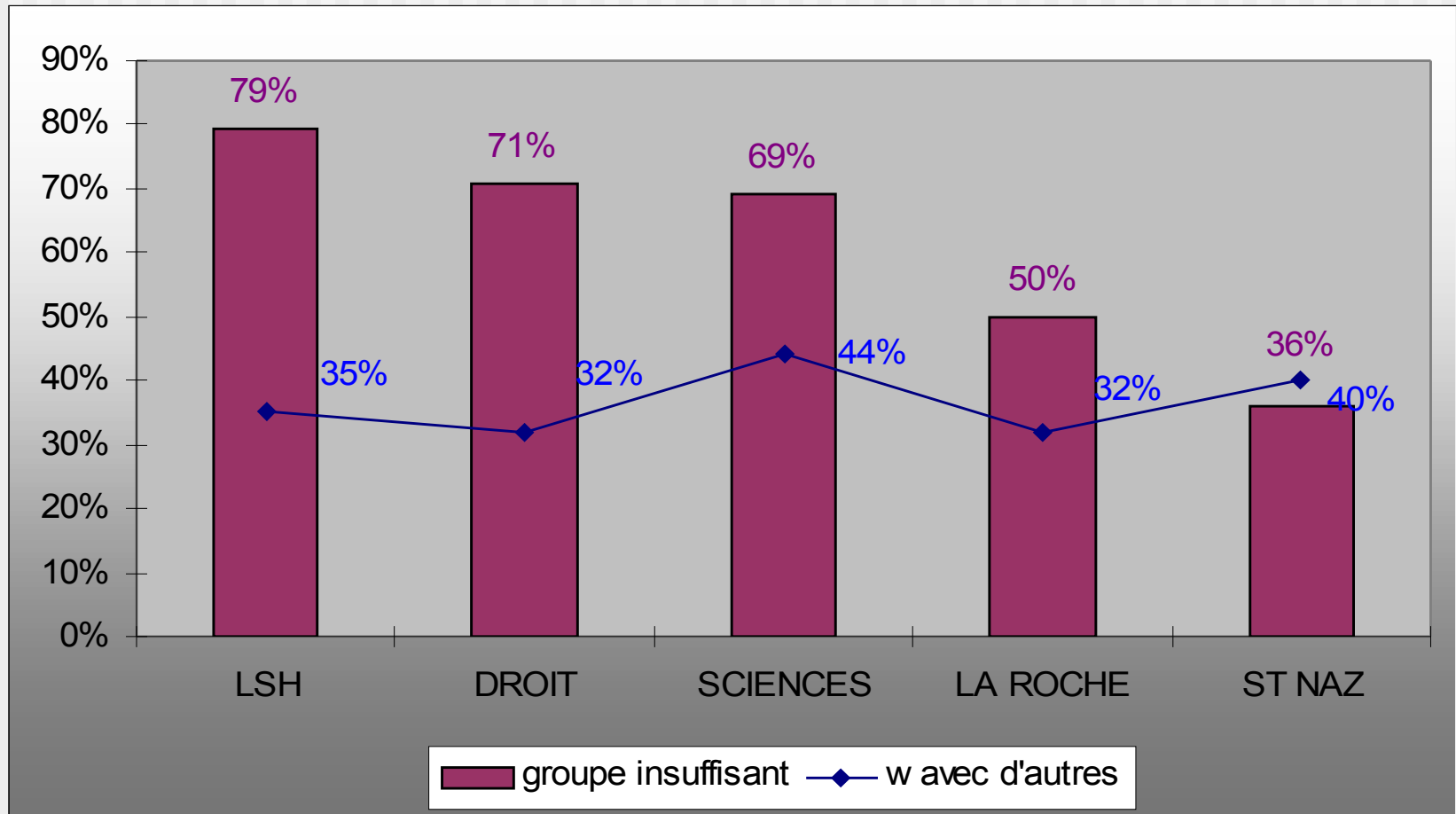
Activités selon section BU

	<i>st naz</i>	<i>sciences</i>	<i>santé</i>	<i>laroche</i>	<i>Lsh</i>	<i>droit</i>
travailler		+				
rech. biblio		-	-		+	+
consulter		-			+	
dico/encycl.		-			+	-
emprunt		-	+		+	
presse	+		-			
wifi			-	+		
photocopie		-	-	+		+
passer temps		+	-	+		-
rdv amis		+				
ordi_portable		+	-	+		-

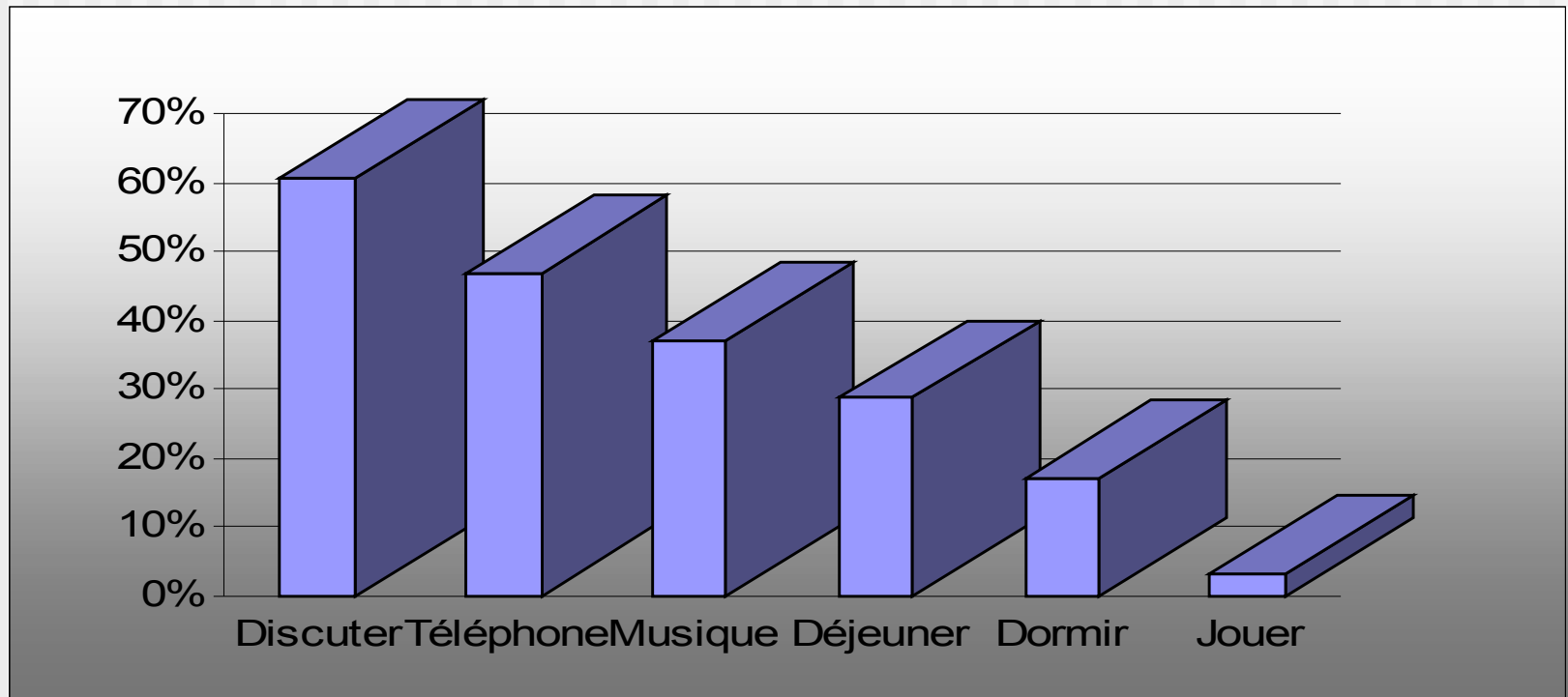
Utilisation des ordinateurs BU



Travail en groupe

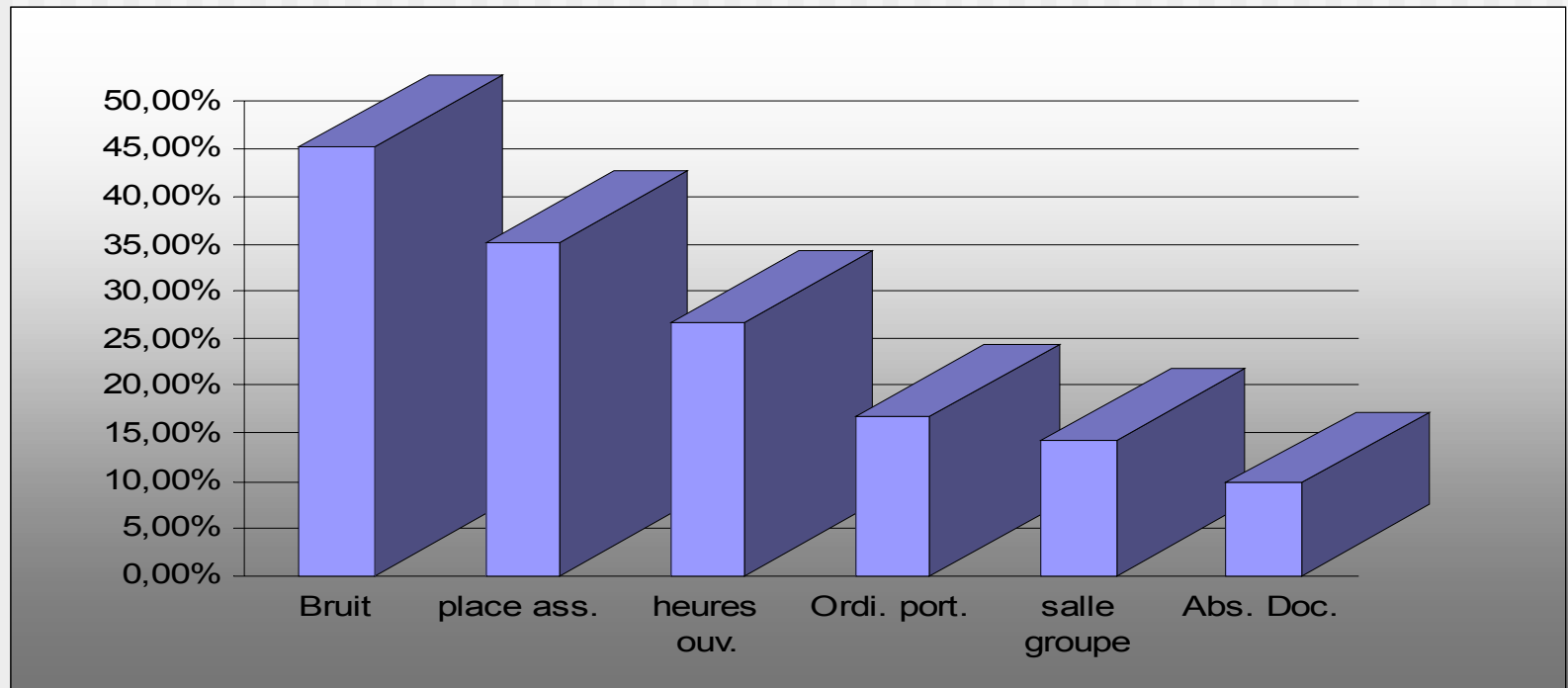


Autres occupations BU



D'une section à l'autre on note peu de différence si ce n'est que l'on mange ou on boit un peu plus souvent en LSH et que l'on dort en Santé.

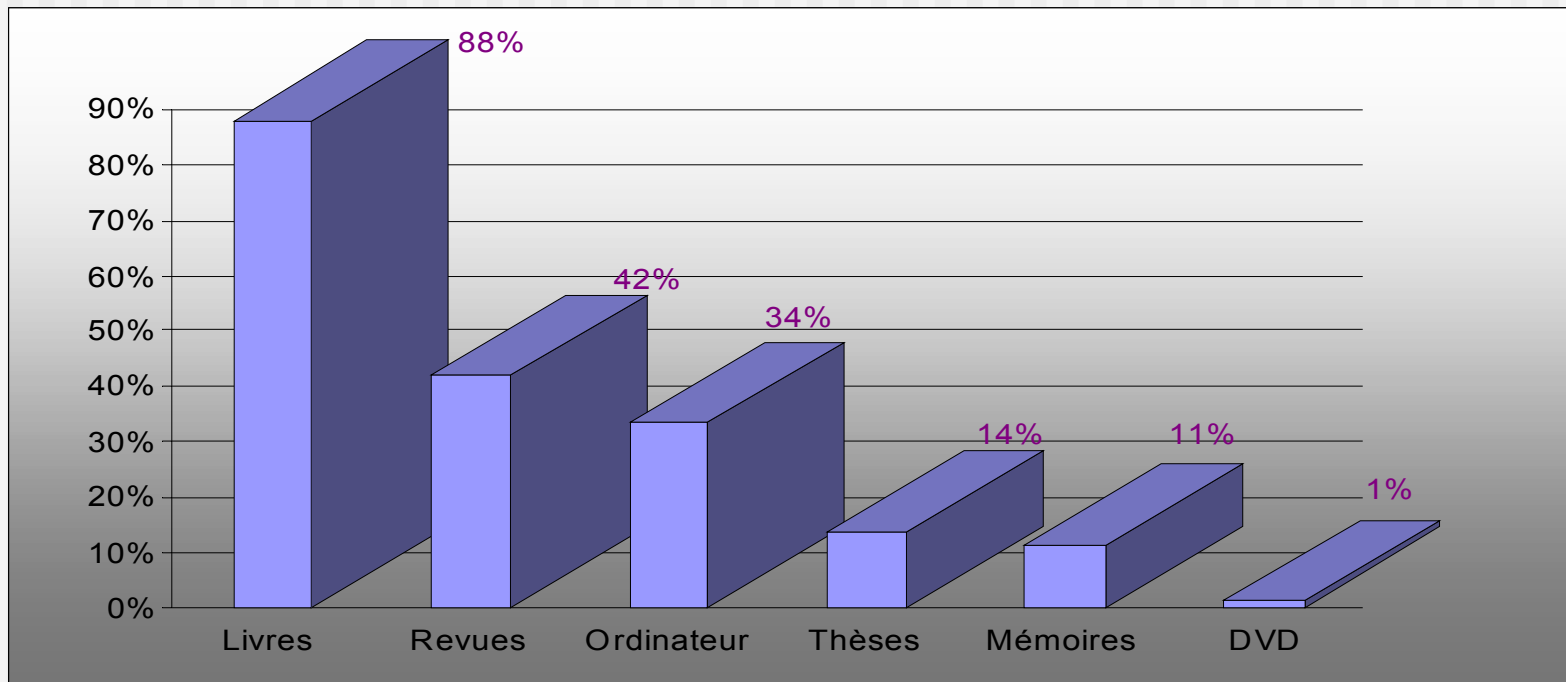
Difficultés d'accès BU



Parmi les motifs invoqués par les étudiants : le bruit est plus souvent invoqué en Sciences, le manque de place et les heures d'ouverture en Santé, les ordinateurs portables à La Roche et en Sciences, les salles de groupe et les documents en LSH.

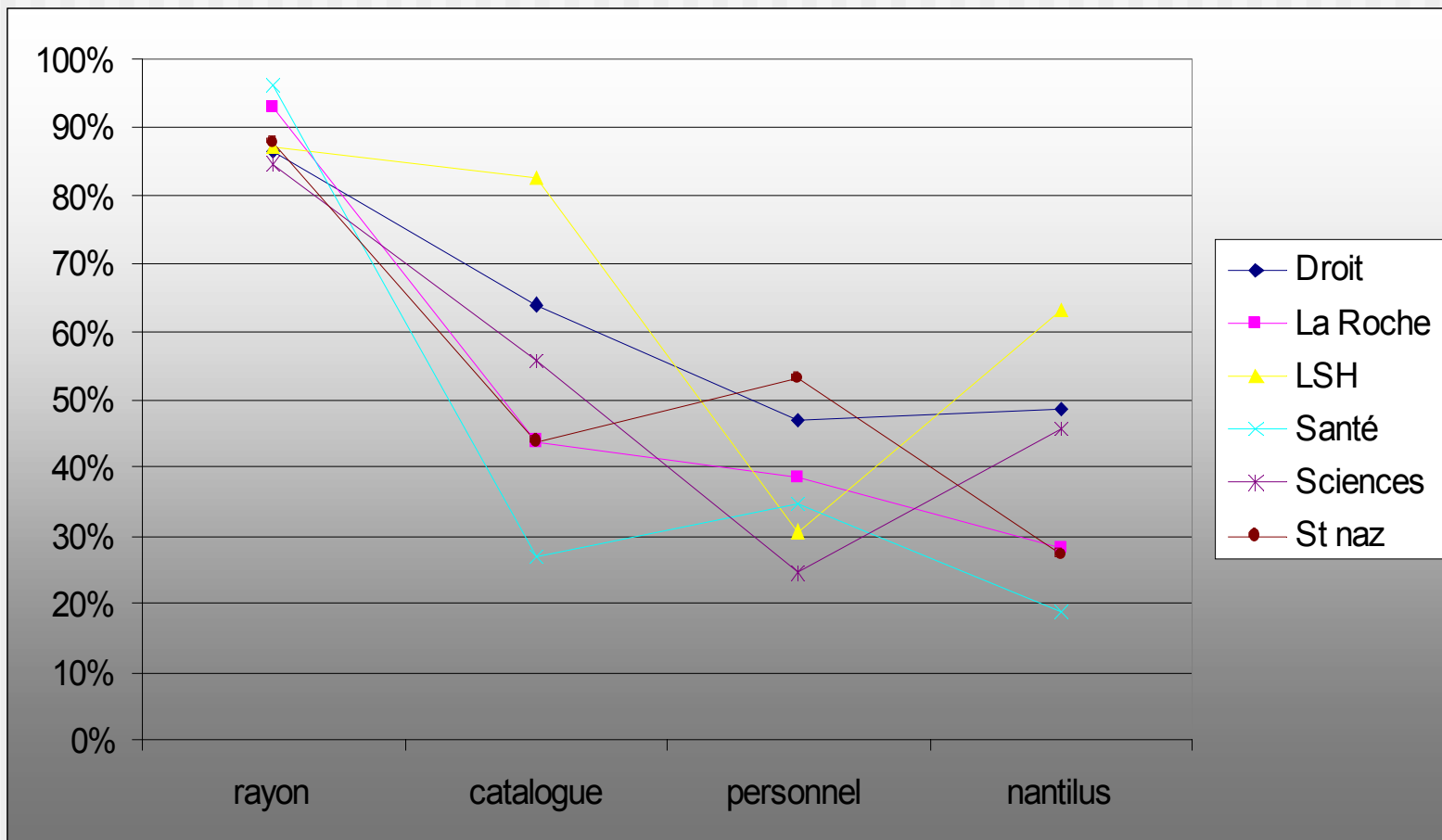
Recherche, Consultation et Emprunt

Consultations sur place

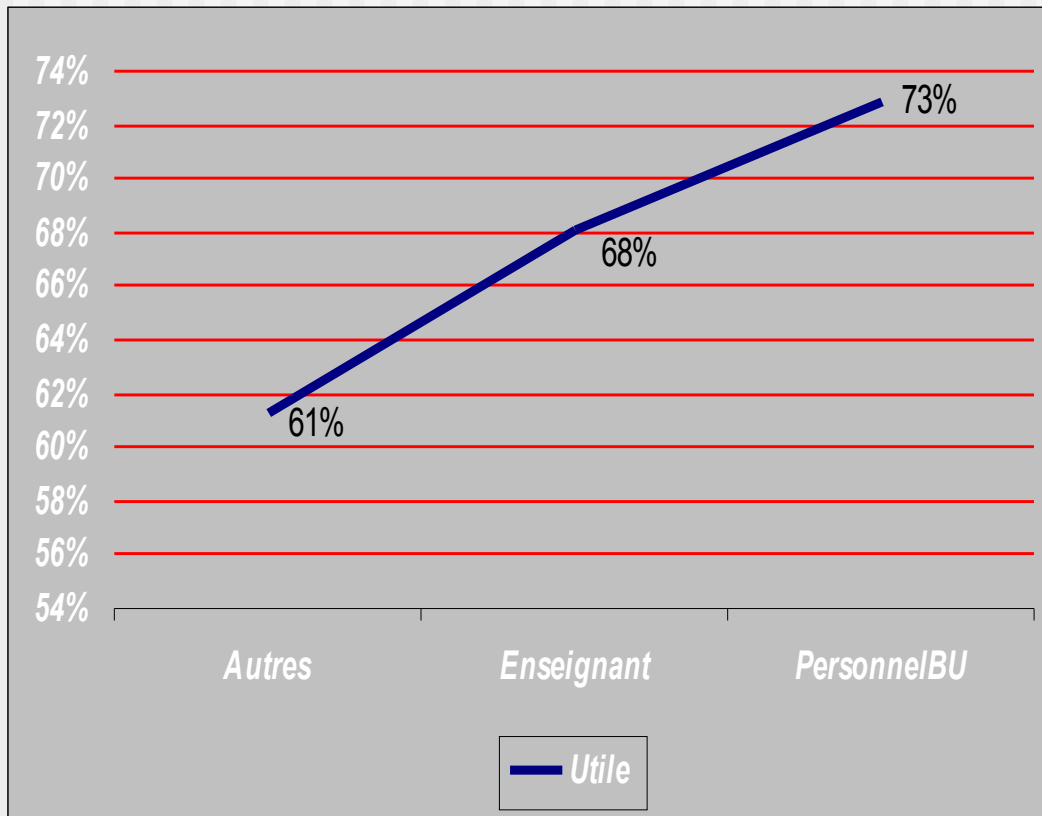


Les revues sont consultées plus souvent en Droit et à La Roche, les ordinateurs sont plus utilisés en Sciences, à La Roche et à Saint-Nazaire, les thèses et les mémoires d'étudiant sont plus consultés en LSH.

Stratégies de recherche

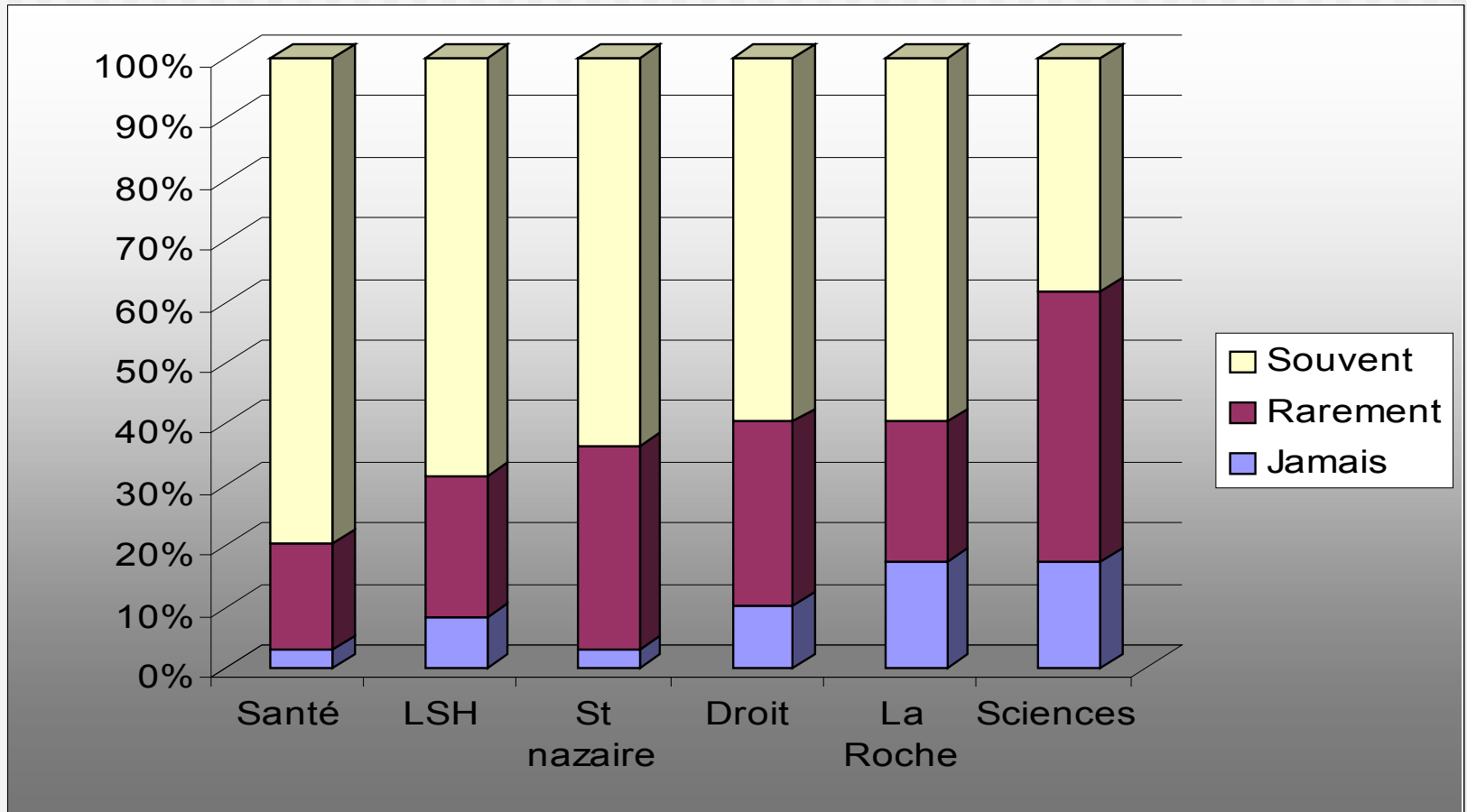


Satisfaction formation à la recherche documentaire

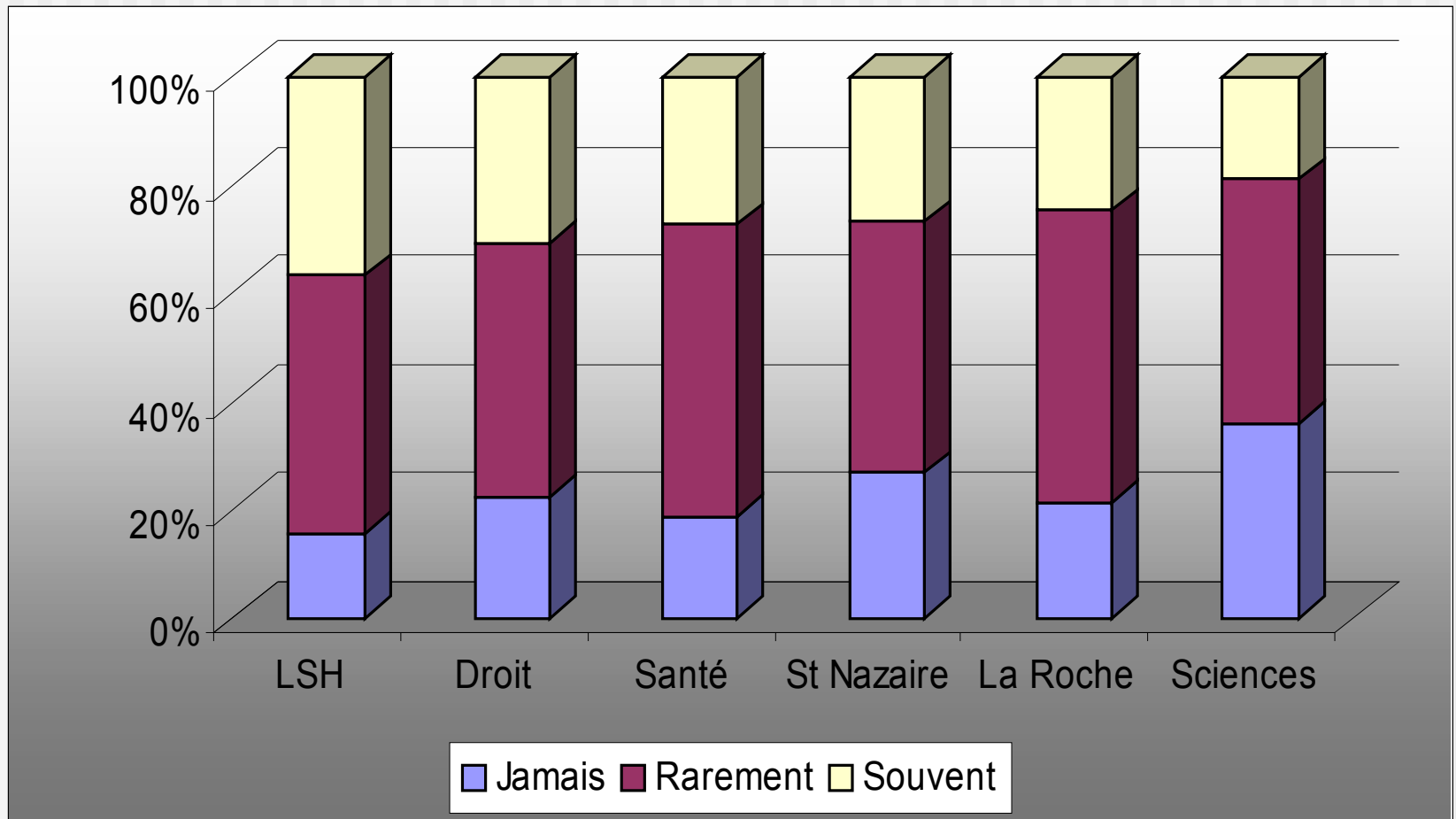


- **40%** des enquêtés ont suivi une formation à la recherche documentaire.
- **66%** des étudiants formés ont trouvé leur formation utile.
- **73%** des étudiants formés par le personnel l'ont trouvée utile.

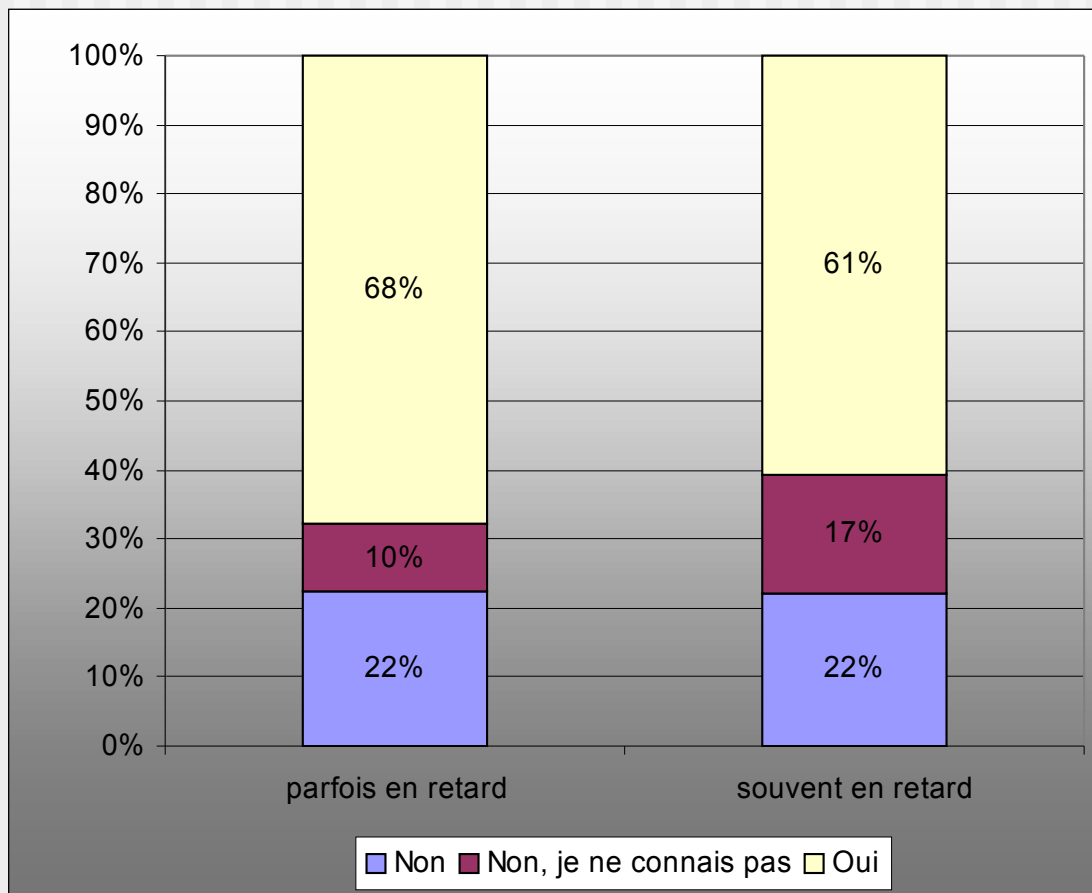
Rythme des emprunts



Retard dans les retours

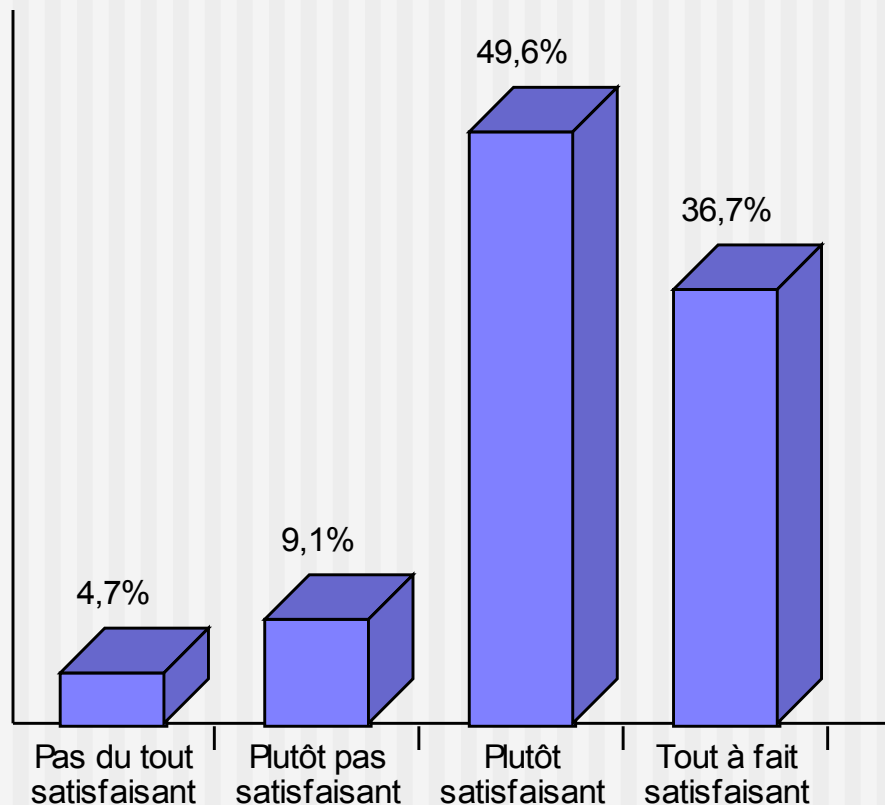


Prolonger Prêt



- La BU a institué un système de prolongement de prêt qui peut se faire soit en se déplaçant, soit en utilisant le portail Nantilus, soit par téléphone.
- Cette politique n'est pas suffisamment connue ou utilisée : 68% de ceux qui sont rarement en retard l'utilisent ou la connaissent contre seulement 61% des moins ponctuels.

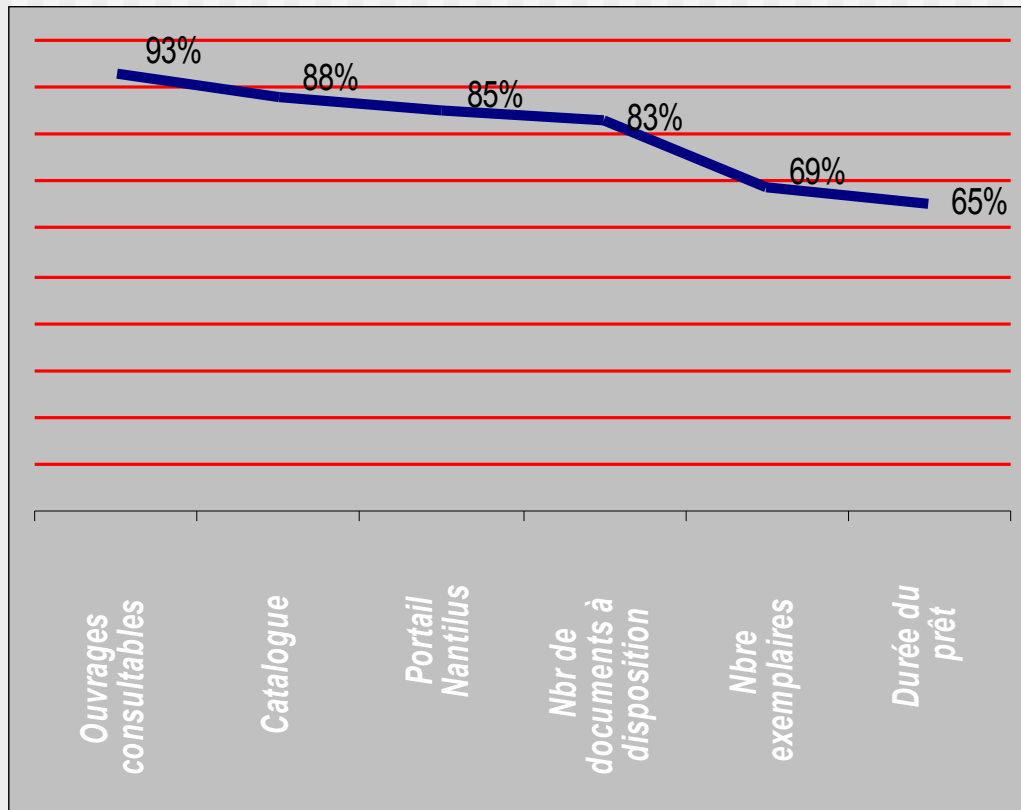
Prêt inter bibliothèque



- Un usager sur trois déclare ne pas connaître le prêt inter-BU et un usager sur deux ne l'utilise pas.
- Parmi les 14% d'utilisateurs, on trouve en majorité des étudiants de Master ou de Doctorat (54%)
- La quasi totalité des utilisateurs sont satisfaits du système de prêt inter-BU(86%)
- Deux critiques sont mises en avant : le coût du service et la longueur des délais pour obtenir l'ouvrage.

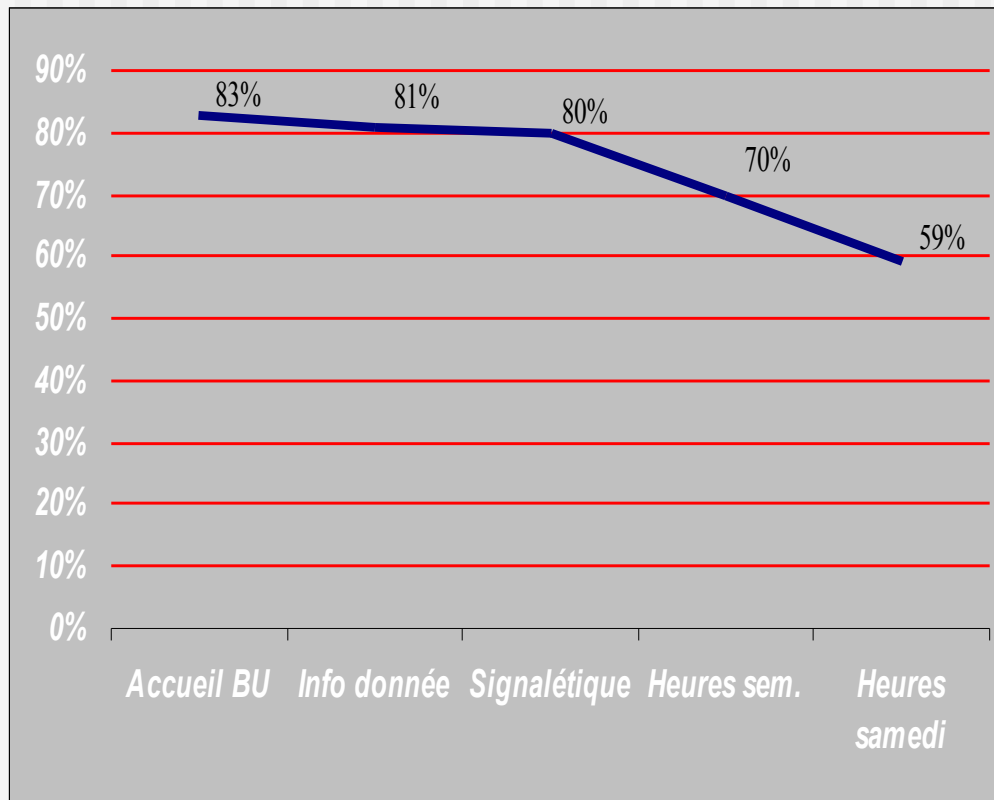
Indicateurs de satisfaction

Taux de satisfaction concernant l'offre et le système de prêt



- C'est en Droit et Economie que l'on trouve le plus d'insatisfaits s'agissant des exemplaires prêtés (37%).
- S'agissant du système et de la durée des prêts, la part des insatisfaits avoisine 35%, et cela dans la quasi-totalité des sections enquêtées (hormis Saint-Nazaire).

Taux de satisfaction concernant l'accueil en BU

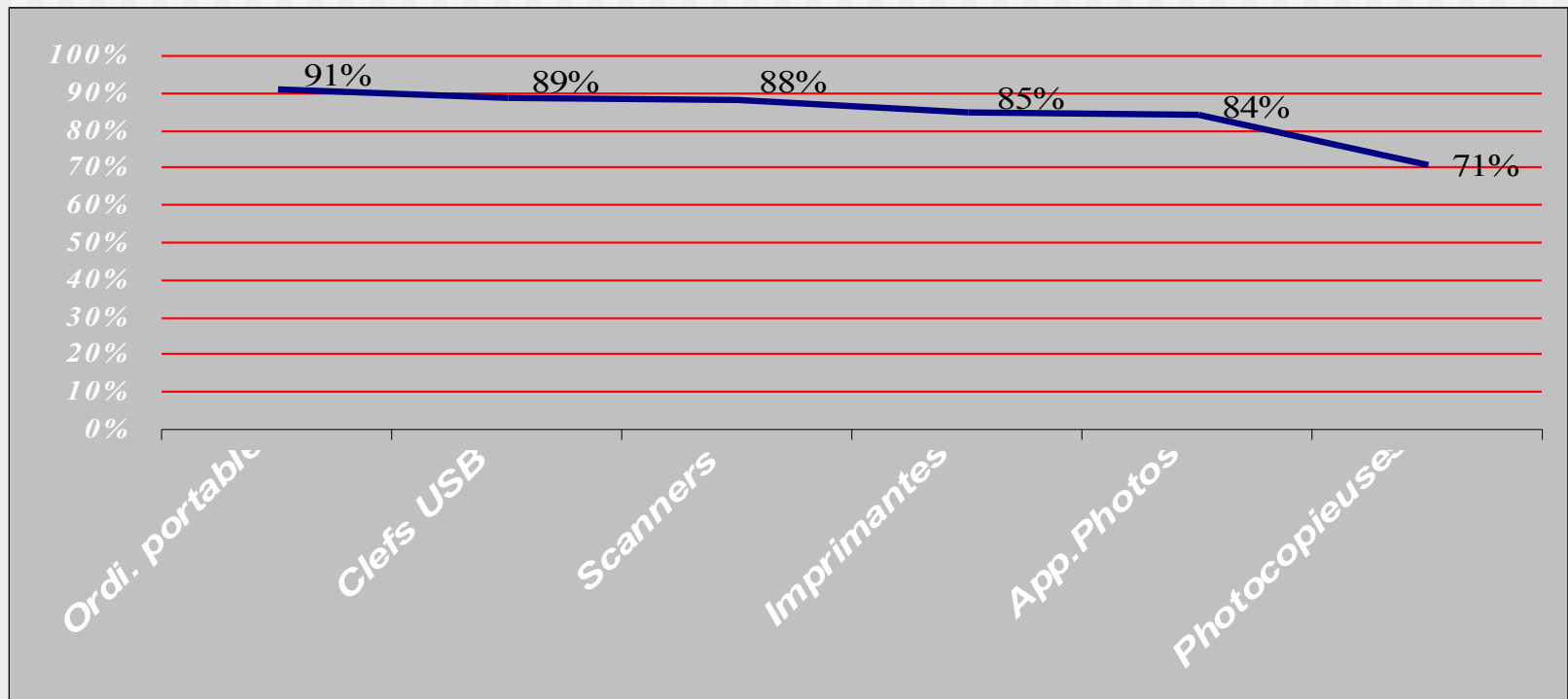


- S'agissant des horaires d'ouverture, on note une baisse du taux de satisfaction en ce qui concerne l'ouverture du samedi. Seulement 59% des étudiants s'estiment satisfaits.

- Mais le taux des insatisfaits varie fortement d'une section à l'autre. Il est moins prononcé en Sciences (31%) et en Lettres (33%) qu'en Droit (47%) et en Santé (64%).

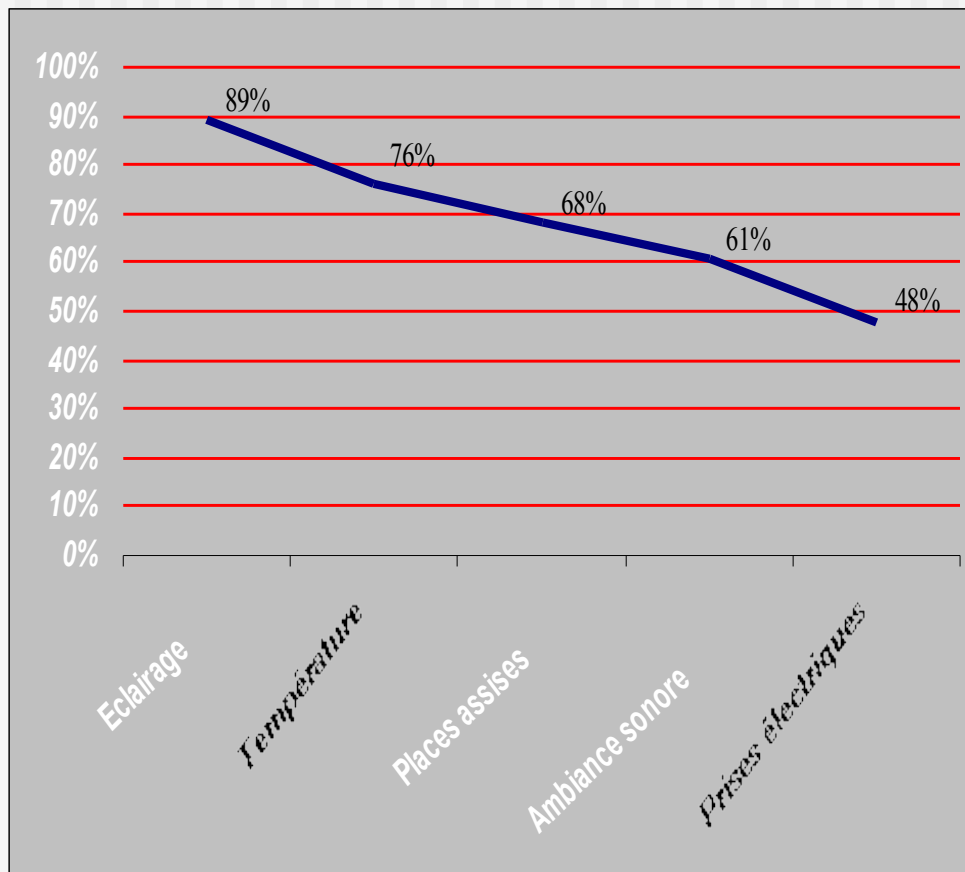
- S'agissant des heures d'ouverture en semaine, ce sont également les sections Droit (35%) et Santé (46%) qui enregistrent le plus d'insatisfaits.

Taux de satisfaction concernant le matériel mis à disposition



Les services de prêt sont fortement appréciés par les usagers qui ont pris l'habitude d'utiliser ces nouvelles technologies dans leur environnement quotidien. Seules les photocopieuses semblent susciter quelques critiques chez les répondants, que ce soit au niveau du nombre ou des niveaux d'utilisation, particulièrement en Lettres où le taux de satisfaction tombe à 60%.

Taux de satisfaction concernant l'environnement de travail



- Concernant le nombre de places assises, c'est essentiellement en Santé que le phénomène est manifeste : 92% des répondants s'en plaignent.
- Le manque de prises électriques ou leur indisponibilité est manifeste pour 49% des usagers de Droit, 52% des usagers de Lettres et 77% des usagers de Sciences.
- L'ambiance sonore est jugée insatisfaisante par 48% des usagers de Sciences, 39% des usagers de Droit et 36% des usagers de Lettres.

Qualités attendues du personnel

