

1^{er} vice-président Conseil d'administration, ressources humaines et financières, dialogue social :
Dominique AVERTY

Vice-présidente déléguée responsabilité sociale :
Françoise LE FICHANT

Gestionnaire soutien RH et Paye

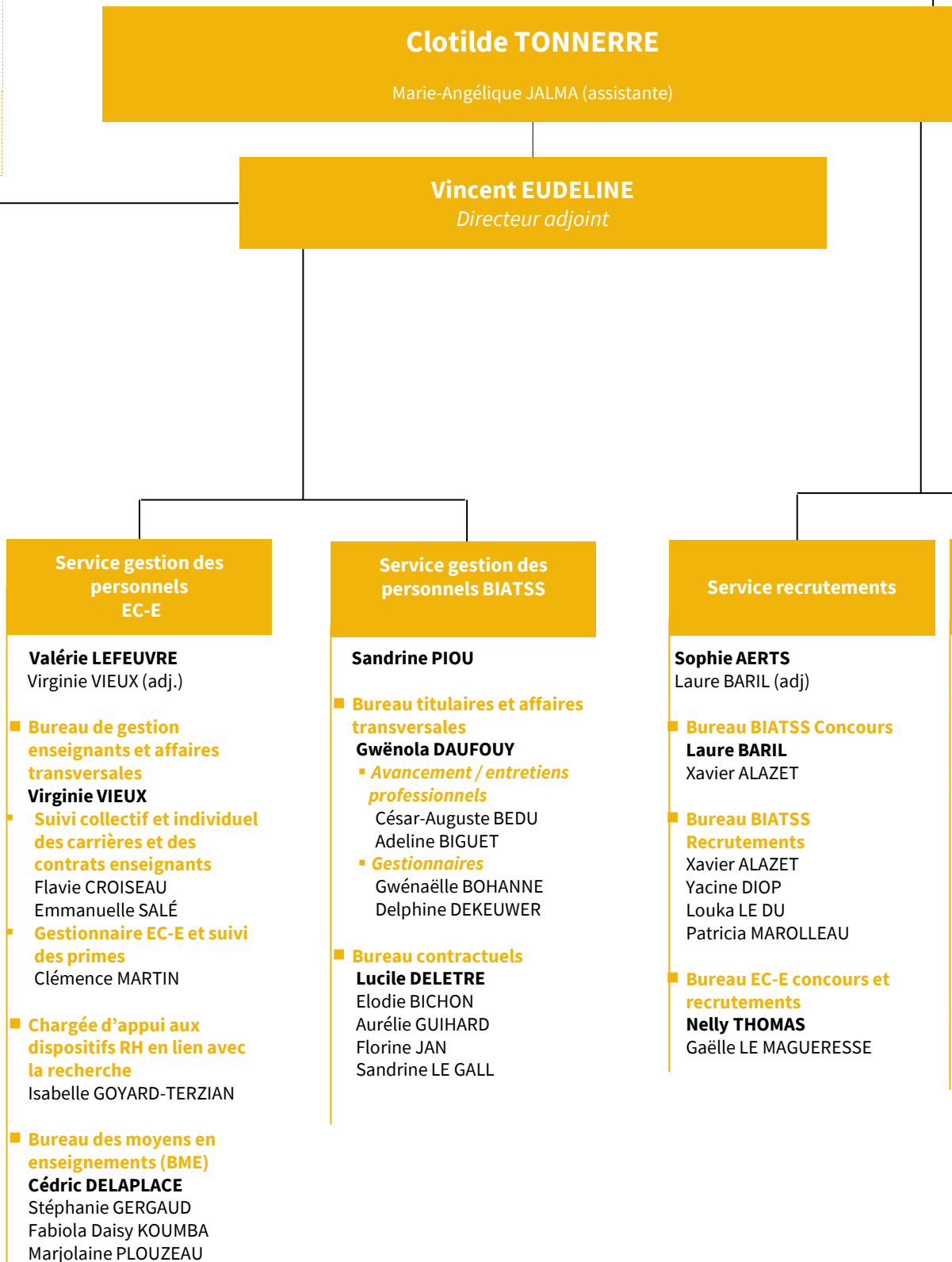
Amélie BURY

Mission santé handicap

Stéphanie REZEAU
Stéphanie LEGRAND
Laurence LE GUEN

Service des pensions de l'enseignement supérieur

Emmanuelle CHARLET
Léa RUAULT



Chargée de projets RH et labellisation
Clémence LE BERRE

Chef de projet SI RH
Maïwenn RENAUD

Gestion instances et dialogue social
Mylène DUBOIS

Chargée projet RH – qualité et animation réseau
Clémentine LIOGIER

Chargée de mission RH et dialogue social (remplacement)
Louise URVOY

Services RH déconcentrés		
■ Pôle Santé Catherine BROCHARD <i>Biatss</i> Marion PETRAULT Godefroy MATONGO Aïssata DIABY <i>Recrutements et gestion RH</i> Sophie LEDOUX	<i>EC-E</i> Isabelle DE VILLELONGUE Audrey HARMAND-THEKAL Mélanie TIV	
■ Pôle Humanités Sophie GASNIER <i>Biatss</i> Maëlle HAMON <i>Recrutement et suivi des campagnes</i> Céline CRUAUX	<i>EC-E</i> Sarah LACHAAL	
■ Pôle Sociétés Coralie LE BRIGAND <i>Biatss</i> Miriem KILANI <i>Recrutement et suivi des campagnes</i> Océane THUAL	<i>EC-E</i> Carole VOLLAND	
■ Pôle Sciences et Technologies Ericka ROBINE <i>Biatss</i> Aïssa MBACKE <i>Recrutement et suivi des campagnes</i> Inès OLIVIER	<i>EC-E</i> Marguerite KEITA Sandra SIGOGNE	
■ Polytech Florence CABRESIN <i>Biatss</i> Nathalie CAPALDI	<i>EC-E</i> Cécile BUCHOUD <i>BME</i> Alexandra HERVÉ	
■ IUT Nantes Florence BERTIN <i>Biatss + doctorants</i> Noémie FAUCONNIER <i>BME + tuteurs</i> Karina LE GUELLEC	<i>EC-E + BME</i> Florence BERTIN <i>Enseignants 2nd degré</i> Sandra BOURIQUIN	
■ IUT St Nazaire Sylvie JEANNIC <i>Biatss</i> Chedia SOUIHLI	<i>EC-E</i> Adeline SIMON <i>BME</i> Maryvonne DESMAS	
■ IUT La Roche-sur-Yon <i>Biatss / EC-E</i> Aurélie HA	<i>BME + tuteurs</i> Delphine LEMAITRE	
■ INSPE <i>SRH</i> Véronique NÉNON <i>Biatss</i> Chantal BOCHE <i>SME</i> Alix POULIZAC-HUEBER Laurie BOUDES	<i>EC-E</i> Bénédicte BOUREAU Caroline KIRION	