

Etat des lieux : Les 1^{ers} effets de la démarche



Des résultats quantitatifs

- Toutes les équipes de formation ont intégré la démarche d'approche programme :
 - 11 ateliers méthodologiques
 - 81 participants
- Tous les programmes de formation se déclinent sous la forme :
 - vision et attendus de formation
 - référentiel de compétences
 - résultats d'apprentissage
 - matrice
- Respect des délais pour les livrables



Des résultats quantitatifs

- Des besoins de formation accrus et exprimés :
 - 12 conférences sur des retours d'expérience
 - 3 experts invités pour des séminaires
 - Une formation managériale
- Un nombre croissant d'enseignants qui transforment leurs pratiques
 - À travers le FDP (15 dossiers)
- Des sollicitations de plus en plus nombreuses au niveau du pôle pédagogie (recrutement d'une conseillère)



Des résultats qualitatifs



- Emergence d'une réflexion collective autour d'un projet de formation
- Amélioration de la qualité rédactionnelle :
 - moins d'implicite
 - un vocabulaire plus adapté
 - intégration de la terminologie
- Regain d'énergie, de dynamisme et de bien être

Au delà des résultats...

- Une réelle prise de conscience de la nécessité de l'action et de l'engagement dans la durée
- Un dialogue riche et plus apaisé
- L'intégration des valeurs de l'approche programme dans la prise de décisions



Un contexte favorable pour réussir la transition pédagogique



Une communauté enseignante engagée

- Des valeurs partagées et exprimées
- Une mobilisation collective pour l'atteinte d'objectifs stratégiques
- Une culture de projet
- Des équipes pédagogiques existantes
- Des conseils de perfectionnement
- Une intégration des EEE dans les pratiques
- Un dialogue constant au sein du Conseil des Etudes

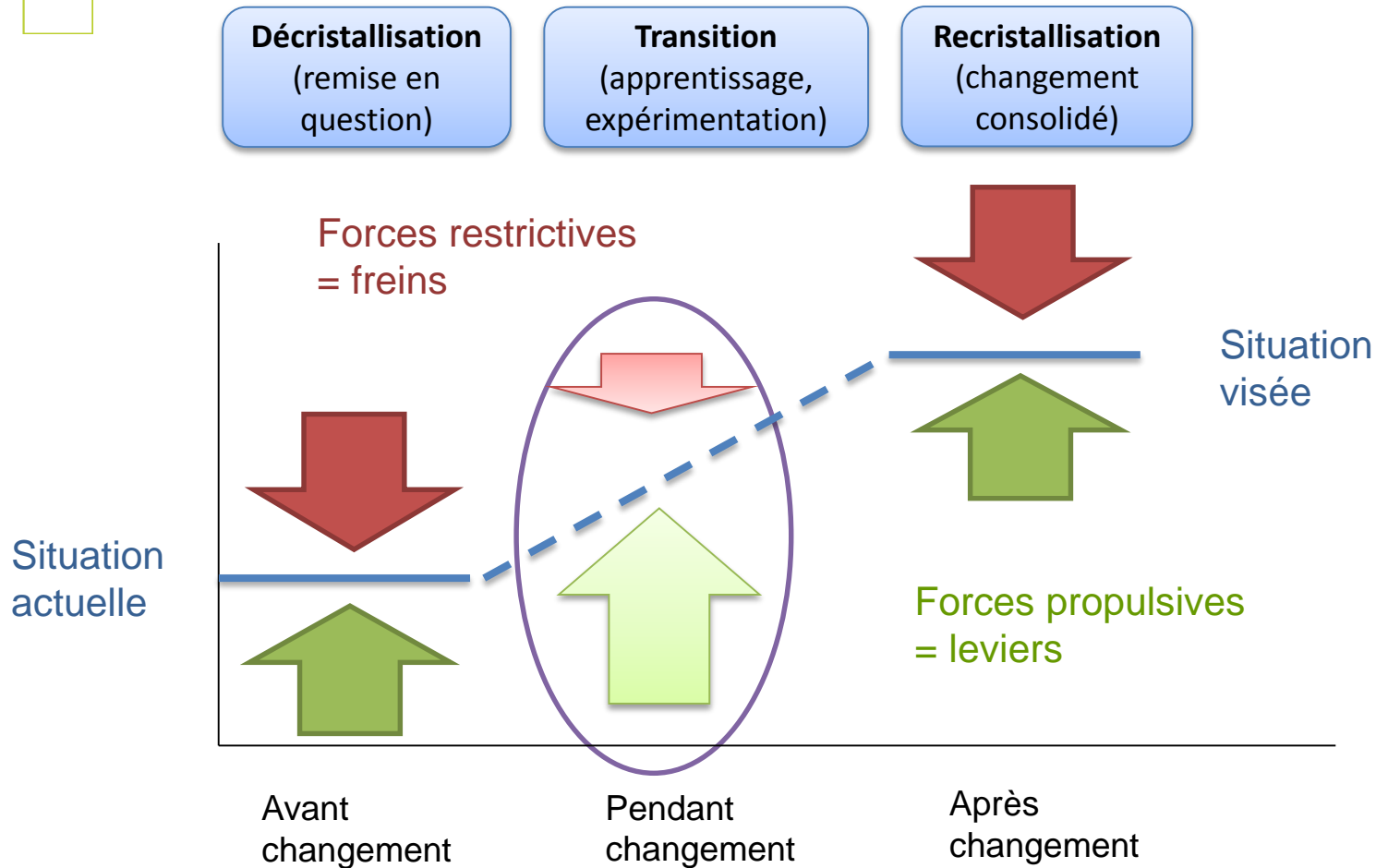


Une gouvernance forte



- Une équipe de direction au leadership affirmé
- Un fonctionnement optimisé et proactif des services
- Une bonne connaissance des acteurs et de leur mode de fonctionnement

La conduite du changement



D'après Modèle du champ de force : équilibre dynamique (K. Lewin)

Des moyens conséquents



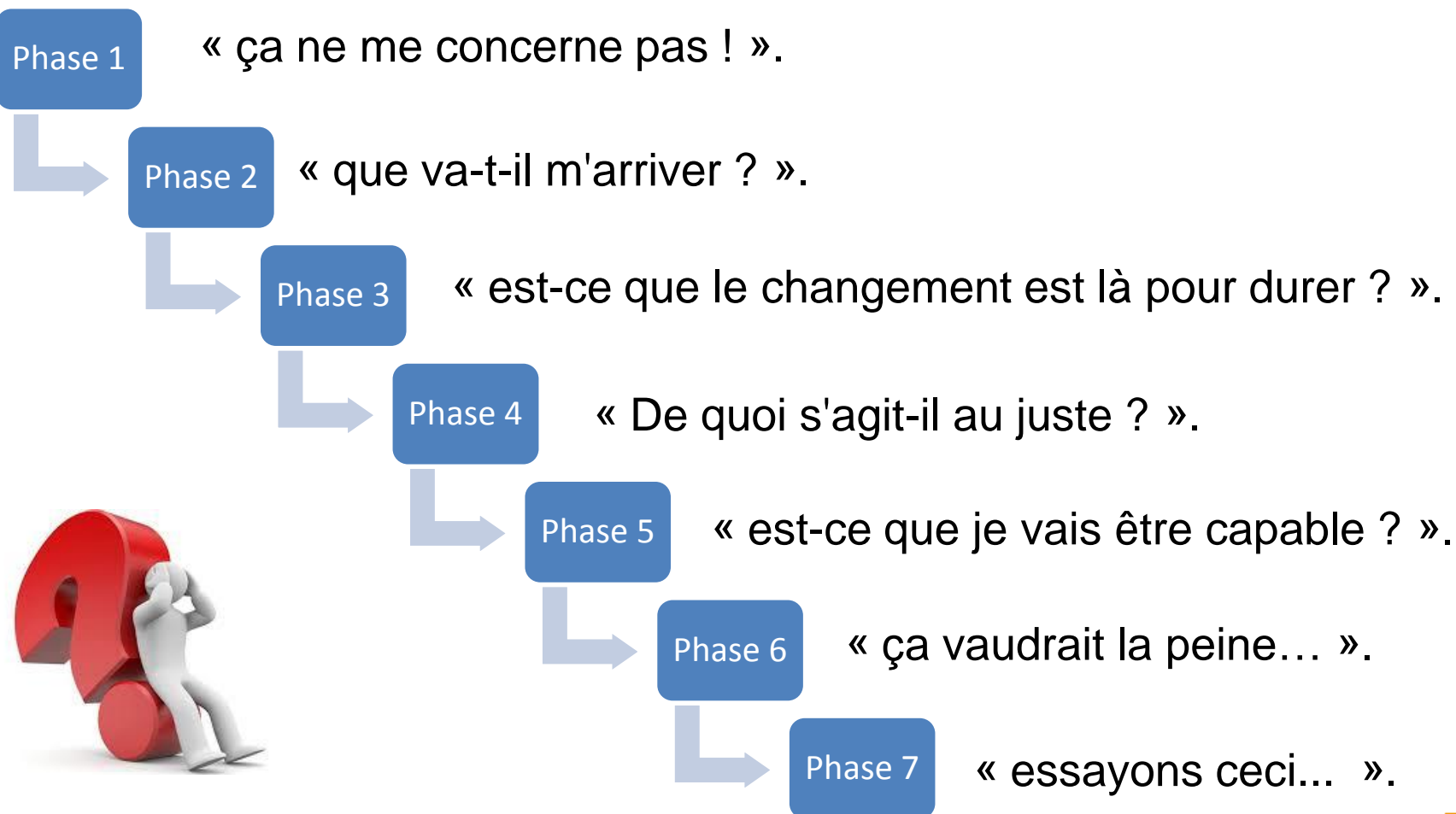
- Financiers :
 - fonds propres issus de la FTLV
 - financement d'actions spécifiques :
fond de développement pédagogique, agencement de locaux...
- Humains :
 - le recrutement de 2 personnels (pôle pédagogie)
 - l'intervention de ressources humaines externes à l'université (conseil, formation, interventions...)

Une gestion de projet opérationnelle et transparente



- Une démarche lisible et progressive (par palier)
- Prise en compte des individus
- Appui d'acteurs expérimentés et crédibles
- Implication de la communauté tout au long du projet (de l'amont à l'aval)
- Communication intensive et durable

Les 7 phases de préoccupation de l'individu



Comment accompagner la transition pédagogique ?

phase 1 : « ça ne me concerne pas ! ».

phase 2 : « que va-t-il m'arriver ? ».

phase 3 : « est-ce que le changement est là pour durer ? ».

phase 4 : « De quoi s'agit-il au juste ? ».

phase 5 : « est-ce que je vais être capable ? ».

phase 6 : « ça vaudrait la peine qu'on se réunisse ».

phase 7 : « essayons ceci...si l'on faisait cela ».

← Provoquer

← Informer

← Clarifier

← Former

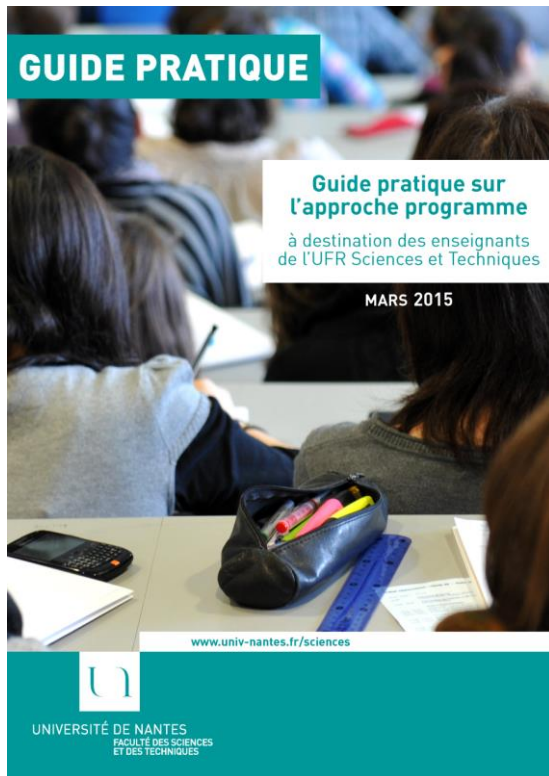
← Accompagner

← Suivre

← Valoriser

Provoquer – informer et clarifier

- Journée de lancement pour le déploiement de l'approche programme
- Mise en place d'un espace numérique de travail, ouvert à tous
- Guide pratique de l'approche programme
- Définition d'une charte graphique et d'une ligne éditoriale
- Podcasts pour expliquer la méthodologie du projet et sa mise en œuvre
- Cadrages : sur le pilotage des équipes de formation, sur la notion de distanciel...



Former – accompagner – suivre - valoriser

- **Des ateliers « méthodologique » :**
 - Vision et Référentiel de compétences
 - Résultats d'apprentissage
 - Audit de formation et Matrices...
- **Une formation managériale :** pilotage et animation des équipes de formation



vendredi
12
février
2016
AMPHI A
IBAT.11

LES PRATIQUES D'ÉVALUATION

CONFÉRENCE ET ATELIERS PÉDAGOGIQUES

DENIS BERTHIAUME
Vice-recteur à la Haute Ecole Spécialisée de Suisse Occidentale / Docteur en psychopédagogie

CONFÉRENCE
"Pourquoi l'évaluation des apprentissages des
étudiant-e-s n'est pas une tâche facile ?"
9h30 - 12h
En présence du Président de l'Université de Nantes, Olivier LABOUE

ATELIERS SUR LES
OUTILS D'ÉVALUATION
14h - 17h

INSCRIPTION GRATUITE ET OBLIGATOIRE | PROGRAMME COMPLET :
www.univ-nantes.fr/sciences/pedagogie

UNIVERSITÉ DE NANTES
FACULTÉ DES SCIENCES
ET DES TECHNOLOGIES

- **Des séminaires thématiques**
- **Les mardis de la pédagogie :** des séances de découverte, d'échange de pratiques, de débat d'idées

Former – accompagner – suivre - valoriser



- **Les rendez-vous individuels** : Les enseignants peuvent à tout moment solliciter l'ingénieure pédagogique pour une aide, un conseil, une évaluation...
- **Les rendez-vous d'observation**
- **L'auto-formation** : la plupart des conférences et des ateliers de formation sont disponibles sous forme de vidéos ou de podcasts (diffusion plus large, asynchrone...)