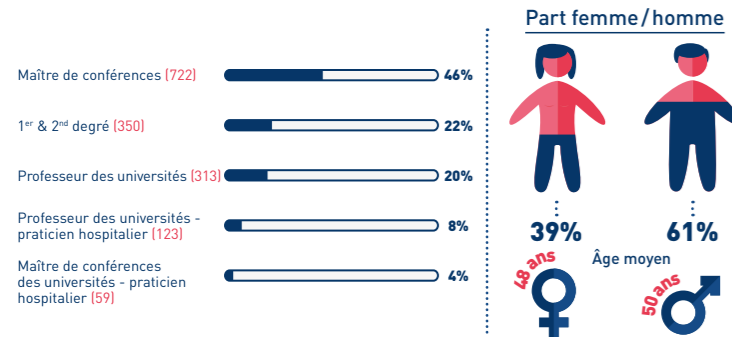
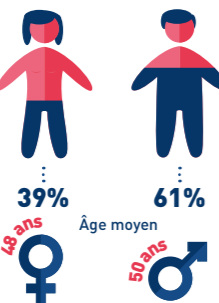


Qui sont les 2 925 enseignants-chercheurs, enseignants ?

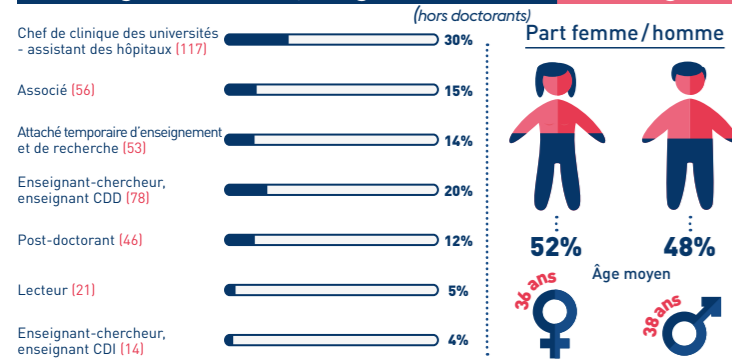
70% d'enseignants-chercheurs, enseignants titulaires soit 1 567 agents



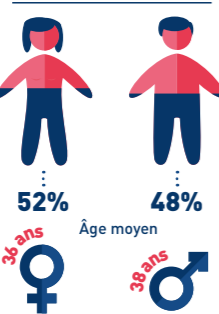
Part femme/homme



17% d'enseignants-chercheurs, enseignant contractuels soit 385 agents



Part femme/homme

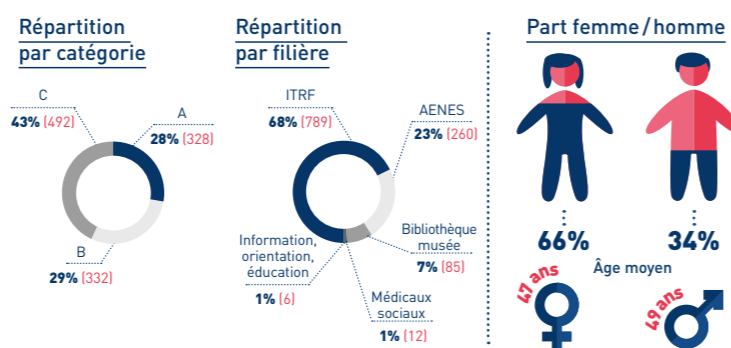


12% de doctorants soit 273 agents

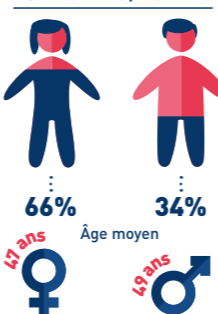


Qui sont les 2 120 agents BIATSS ?

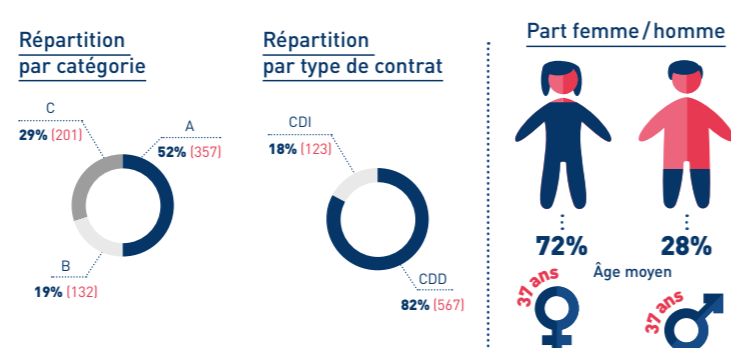
54% de BIATSS titulaires soit 1 152 agents



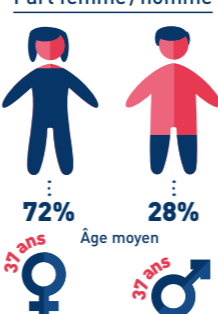
Part femme/homme



33% de BIATSS contractuels soit 690 agents



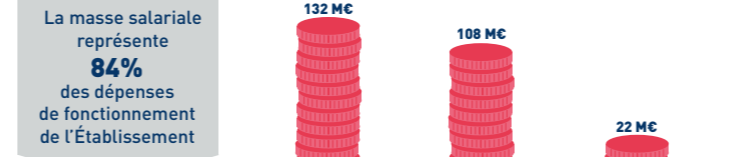
Part femme/homme



13% d'emplois étudiants soit 278 tuteurs

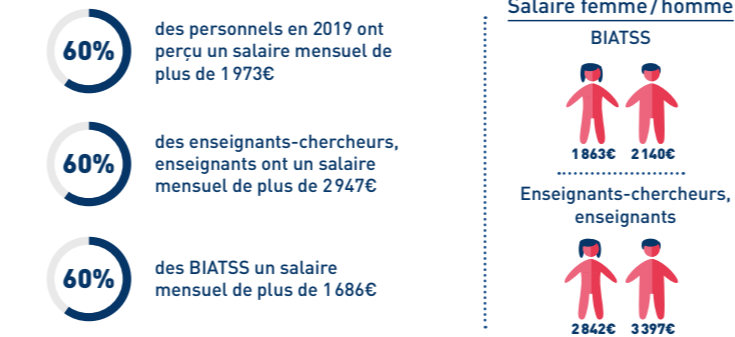
Il s'agit de contrats horaires réservés aux étudiants de l'établissement pour accompagner d'autres étudiants, informer les futurs étudiants ou aider à l'organisation d'événements, à la réalisation d'études et d'enquêtes sur le parcours des étudiants.

La carrière des personnels

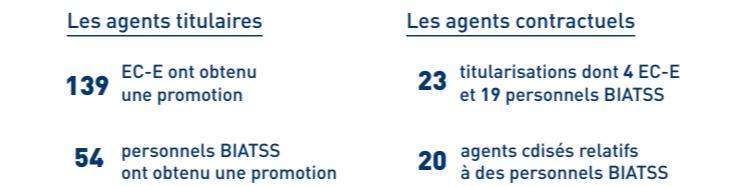


+ de 262 M€

Le salaire moyen net mensuel pour un agent travaillant à temps plein



Évolution des parcours professionnels en 2019



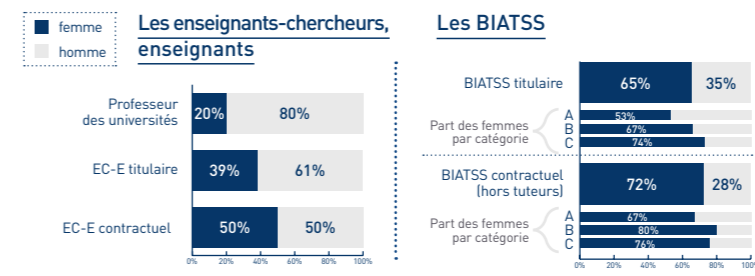
L'égalité professionnelle

Situation de l'établissement en 2019

Le contexte

La loi du 6 août 2019 portant sur « la transformation de la fonction publique » intègre de nouvelles obligations pour la fonction publique et ses établissements afin de structurer leurs actions en faveur de l'égalité professionnelle et d'organiser la prévention et le traitement des discriminations et des violences sexuelles et sexistes.

La répartition femme/homme



Les dispositifs et les actions engagées en faveur de l'égalité professionnelle



CHIFFRES CLÉS DU BILAN SOCIAL 2019

univ-nantes.fr



UNIVERSITÉ DE NANTES

Profil de l'Université de Nantes

Étudiants

37 000 étudiants
8 500 Formation continue (FC)
9 300 Université permanente (UP)

Recherche

43 laboratoires & structures de recherche accrédités
1 190 doctorants

Ressources humaines

4 345 personnels
2 225 enseignants-chercheurs & enseignants
1 842 administratifs, techniques & bibliothèque
278 tuteurs étudiants

Formation / Vie universitaire

38 Licences & 47 Licences Pro
26 DUT / 84 Mentions de Masters
10 Diplômes d'ingénieurs
160 associations
127 événements par an
8 sections sportives de haut niveau

International

Top 4% THE
140 nationalités représentées
Part d'étudiants étrangers :
L 9% - M 15% - D 39%

Valorisation

CAPACITES filiale de valorisation
IRT Jules Verne
SATT Ouest Valorisation
Cyclotron Arronax

Immobilier

421 000 m² SHON & 123 bâtiments

NEXT Label I-Site Next

Label en 2017
15 Grandes Univ de Recherche

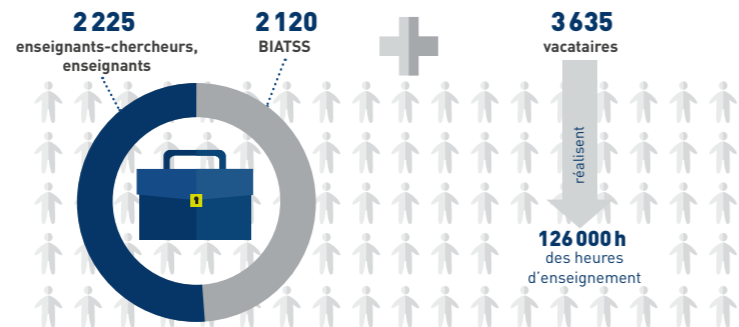
Associations

CHU de Nantes
École des beaux-arts Nantes Saint-Nazaire
École centrale de Nantes
École de design de Nantes Atlantique

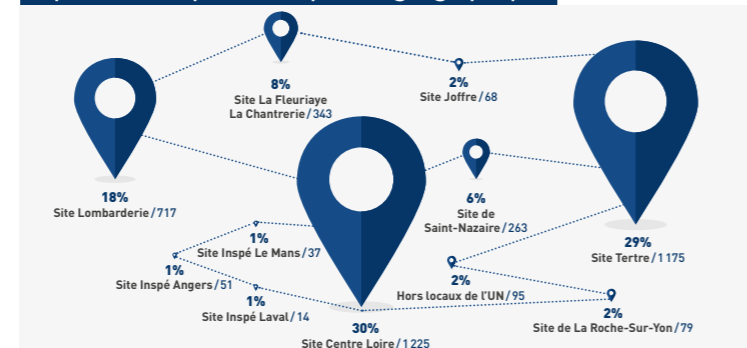
FONDATION UNIVERSITÉ DE NANTES

2011-2019
264 donateurs
8,3 M€ collectés
48 projets soutenus

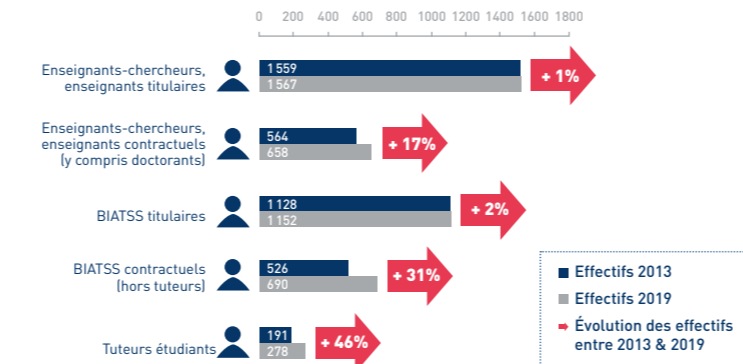
Répartition du personnel



Répartition des personnels par site géographique

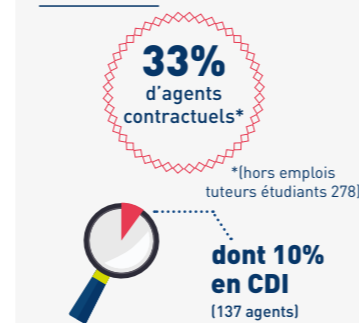


Évolution des effectifs globaux des personnels titulaires et contractuels en 6 ans

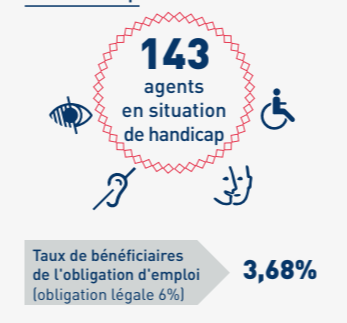


1 habitant de la métropole nantaise sur 12 travaille ou étudie à l'université

Personnels contractuels



Personnels en situation de handicap



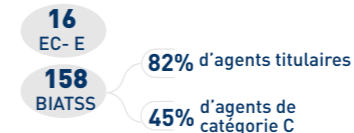
La qualité de vie au travail

Aménagement du temps de travail et aide aux déplacements

Bénéficiaires du télétravail



Bénéficiaires du temps partiel



Aménagement du temps de travail

Possibilité d'aménager son temps de travail en libérant l'équivalent d'une journée de travail par quinzaine

Bénéficiaires du remboursement domicile/travail :

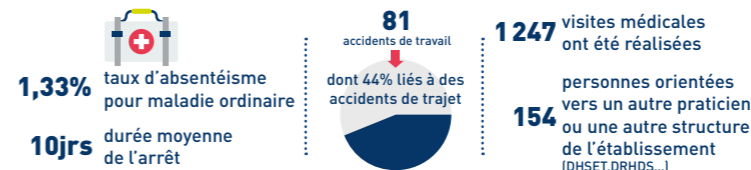


Formation



1 agent sur 2 a suivi une formation en 2019

Santé, sécurité / absentéisme



*enseignants-chercheurs, enseignants

univ-nantes.fr

Pour toute information complémentaire bilansocial@univ-nantes.fr
Les bilans sociaux sont à votre disposition à l'adresse suivante : univ-nantes.fr/fonctionnement/bilan-social